

## Flor dialipétala, actinomorfa

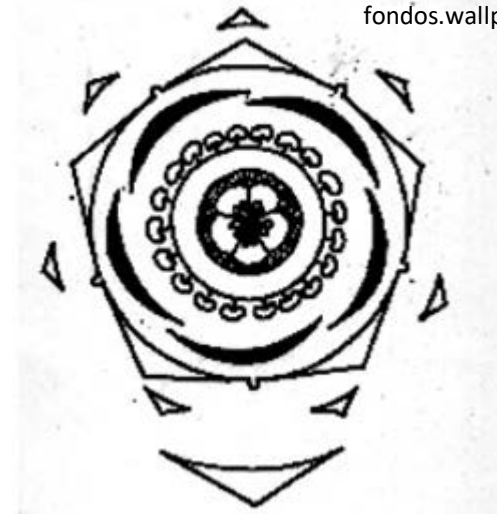
### *Hibiscus rosa-sinensis* “rosa china”

- Cíclica
- Actinomorfa
- Hermafrodita
- Pentámera
- Tetracíclica
- Gamosépala-dialipétala-gamocarpelar
- Polistémona-Monadelfo
- Gineceo súpero: flor hipógina

$O \times \text{♀} K_{(5)} C_5 A_{(\infty)} \underline{G} (5)\overline{5}$



fondos.wallpaperstock.net



## Flor gamopétala

### *Brugmansia arborea* “floripondio”

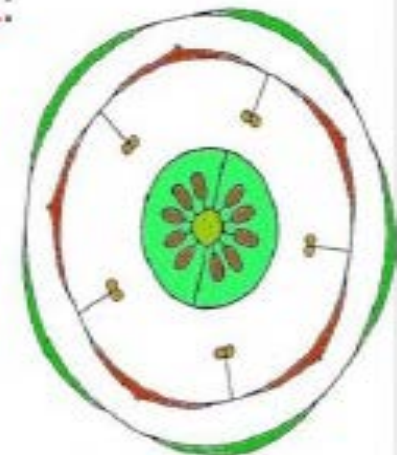
- Cíclica
- Hermafrodita
- Actinomorfa
- Pentámera
- Tetracíclica
- Gamosépala-Gamopétala-Sinantero?-  
Gamocarpelar
- Epipétala - Isostémona
- Gineceo súpero: flor hipógina



❖ **FÓRMULA FLORAL:**

❖  $\oplus \ominus K(5) [C(5) A5] \underline{G} (2)$

❖ **DIAGRAMA FLORAL:**



## Flor gamopétala

### *Podranea ricasoliana* “bignonia rosa”

- Cíclica
- Cigomorfa
- Hermafrodita
- Pentámera
- Tetracíclica
- Gamosépala-Gamopétala-Gamocarpelar
- Epipétala – anisostémona (1 estaminodio)
- Gineceo súpero: flor hipógina
- Gineceo bicarpelar – 2 lóculos



<http://plantasyjardin.com/2011/11/podranea-ricasoliana-bignonia-rosada/>

$O \quad \% \quad \text{♀} \quad K_{(5)} \quad [C_{(5)} A_{4+1}] \quad \underline{G}_{(2)2}^{\infty}$

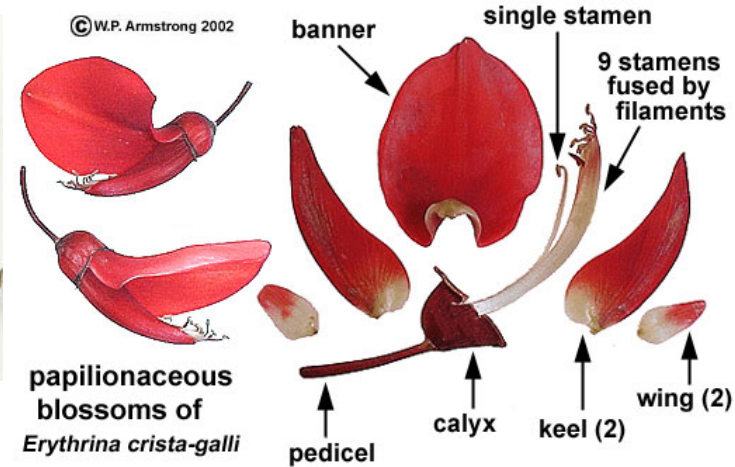
## Flor zigomorfa

### *Erythrina crista-galli* "seibo"

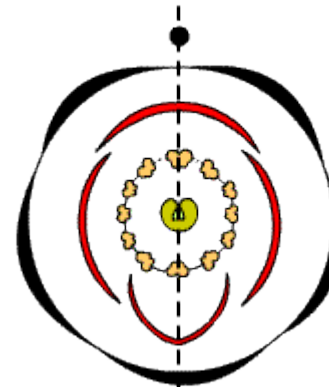
- Cíclica
- Zigomorfa
- Hermafrodita
- Pentámera
- Pentacíclica
- Gamosépala-dialipétala
- Diplostémona-diadelfo
- Gineceo súpero: flor hipógina
- Gineceo unilocular



<http://www.biologia.edu.ar/botanica/>



<http://waynesword.palomar.edu/images/erythr8.jpg>



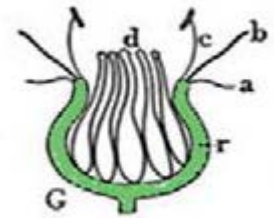
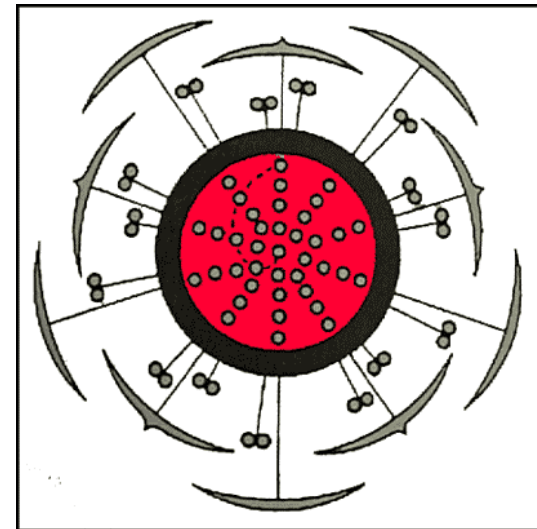
$$O \quad \% \quad \text{♀} \quad K_{(5)} \quad C_{3+(2)} \quad A_{9+1} \quad \underline{G}_1^{\infty}$$

## Flor perígina

*Rosa sp.*



- Cíclica
- Hermafrodita
- Actinomorfa
- Pentámera
- Tetracíclica
- Dialisépala-dialipétala-dialicarpelar
- Polistémona
- Gineceo medio: flor perígina



$O \times \text{♀} K_5 C_\infty A_\infty G_\infty$

## Flor epígina

### *Abelia grandiflora* “abelia”

- Cíclica
- Hermafrodita
- Actinomorfa
- Pentámera
- Tetracíclica
- Dialisépala-gamopétala- epipétala
- Anisostémona
- Gineceo ínfero: flor epígina

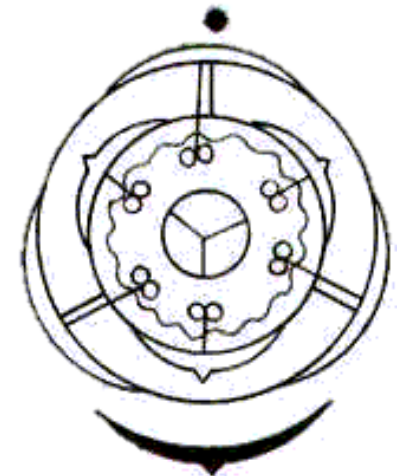


$$\text{O} \times \text{♀} \text{K}_5 [\text{C}_{(5)} \text{A}_4] \bar{\text{G}}_{(3)}^{\infty} 3$$

## Flor trímica

### *Tulbaghia violacea* “ajillo”

- Cíclica
- Hermafrodita
- Actinomorfa
- Trímica
- Pentacíclica
- Gamotépala-gamocarpelar (3 lóculos)
- Diplostémona
- Gineceo súpero: flor hipógina



[http://en.wikipedia.org/wiki/Tulbaghia\\_violacea#/media/File:Tulbaghia\\_violacea2010.jpg](http://en.wikipedia.org/wiki/Tulbaghia_violacea#/media/File:Tulbaghia_violacea2010.jpg)

$\text{O} \times \text{♀} [\text{Pc}_{(6)} \text{A}_{3+3}] \underline{\text{G}}_{(3)}^{\infty} 3$

## Flor monoclamídea

### *Ligaria cuneifolia* “liga”

- Cíclica
- Hermafrodita
- Actinomorfa
- Trímera
- Tetracíclica
- Gamopétala
- Isostémona, epipétalos
- Gineceo ínfero: flor epígina



floradechile.cl

$$\text{O} \times \text{♀} [\text{C}_{(6)} \text{A}_{3+3}] \bar{\text{G}}_{(6)}^{\infty} 6$$