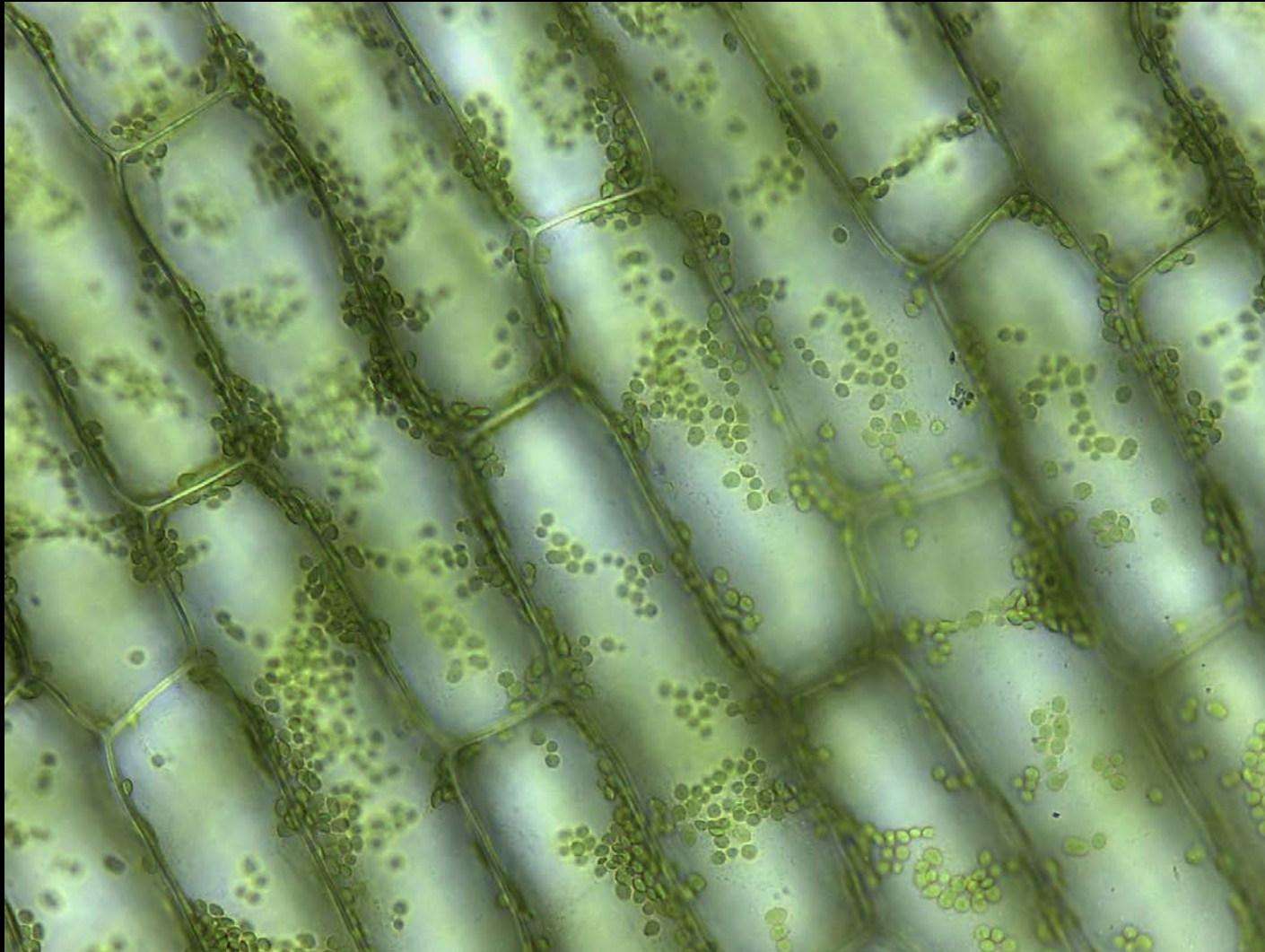


TP7 – Fotografías de los preparados

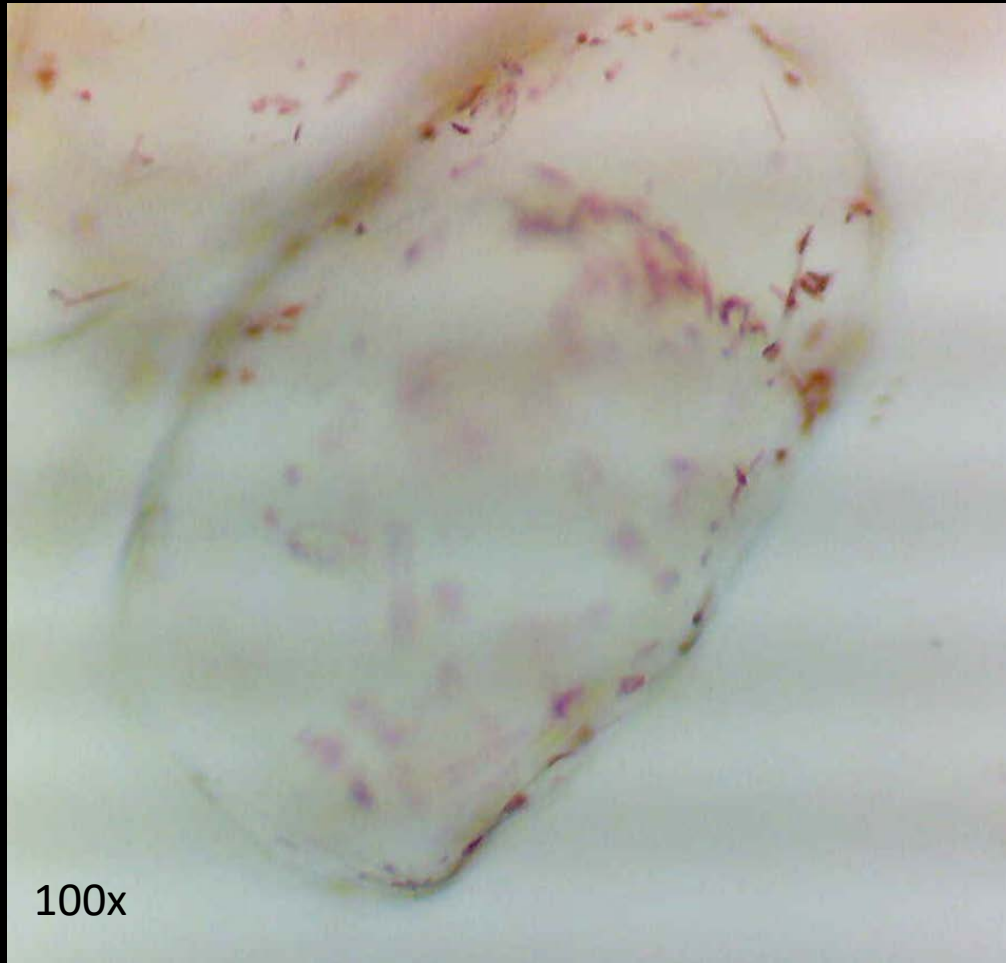
1. Cloroplastos en hojas de *Egeria densa* «elodea»



400x

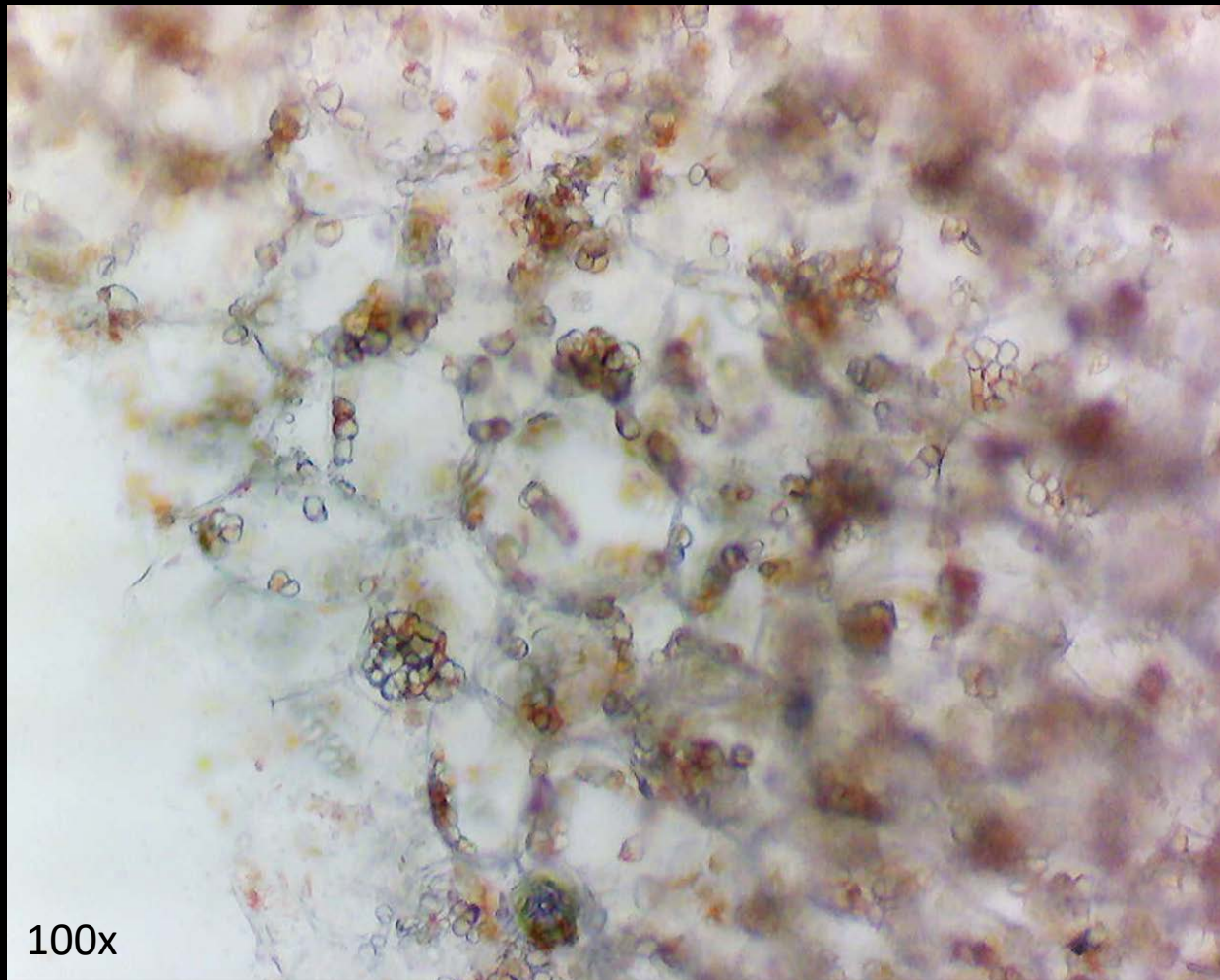
TP7 – Fotografías de los preparados

2.1 Cromoplastos en pulpa de *Solanum lycopersicum* "tomate"



TP7 – Fotografías de los preparados

2.2 Cromoplastos en parénquima reservante de raíz napiforme de *Daucus carota* "zanahoria"



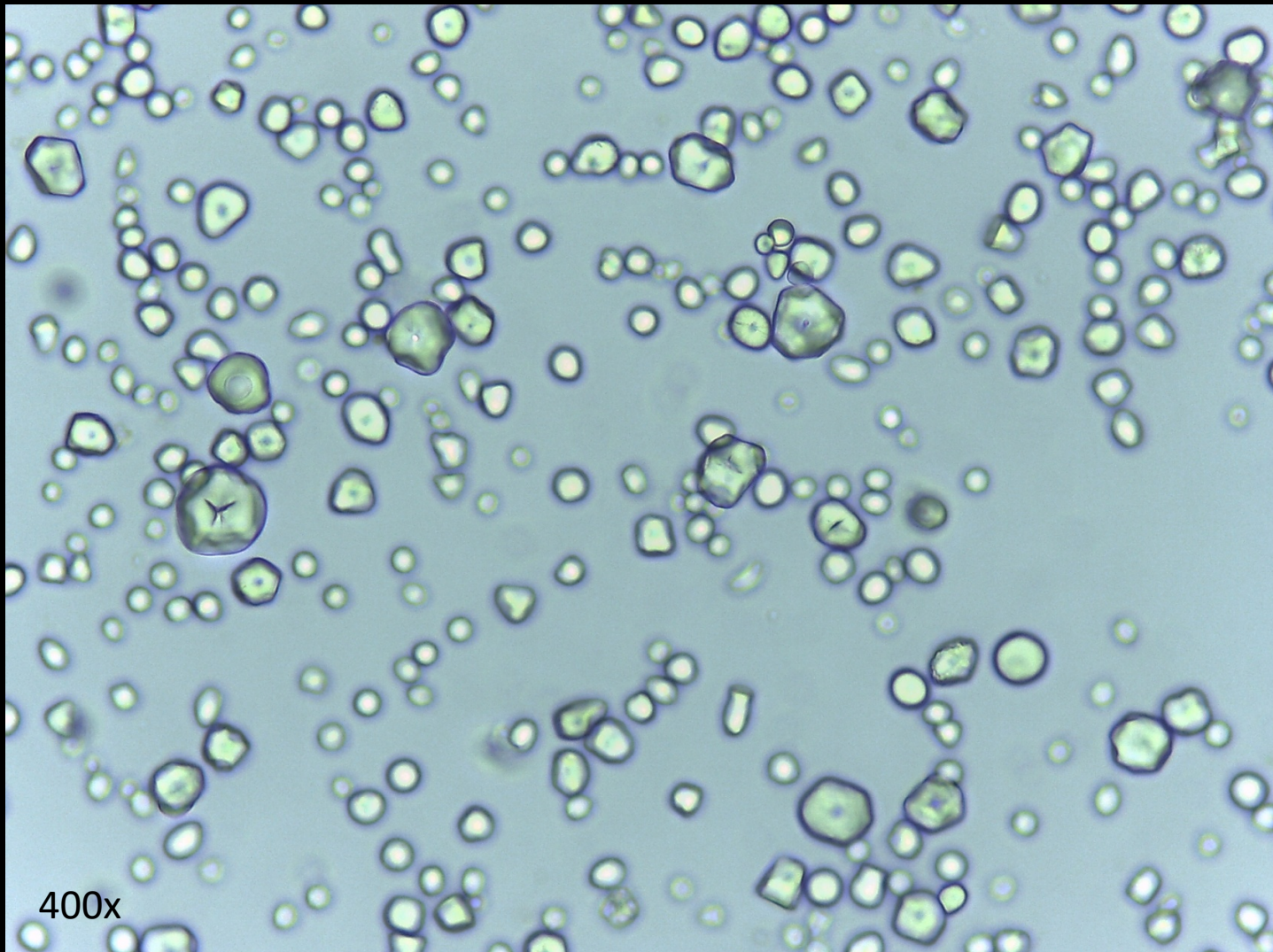
TP7 – Fotografías de los preparados

3. Amiloplastos en tubérculo de *Solanum tuberosum* “papa”



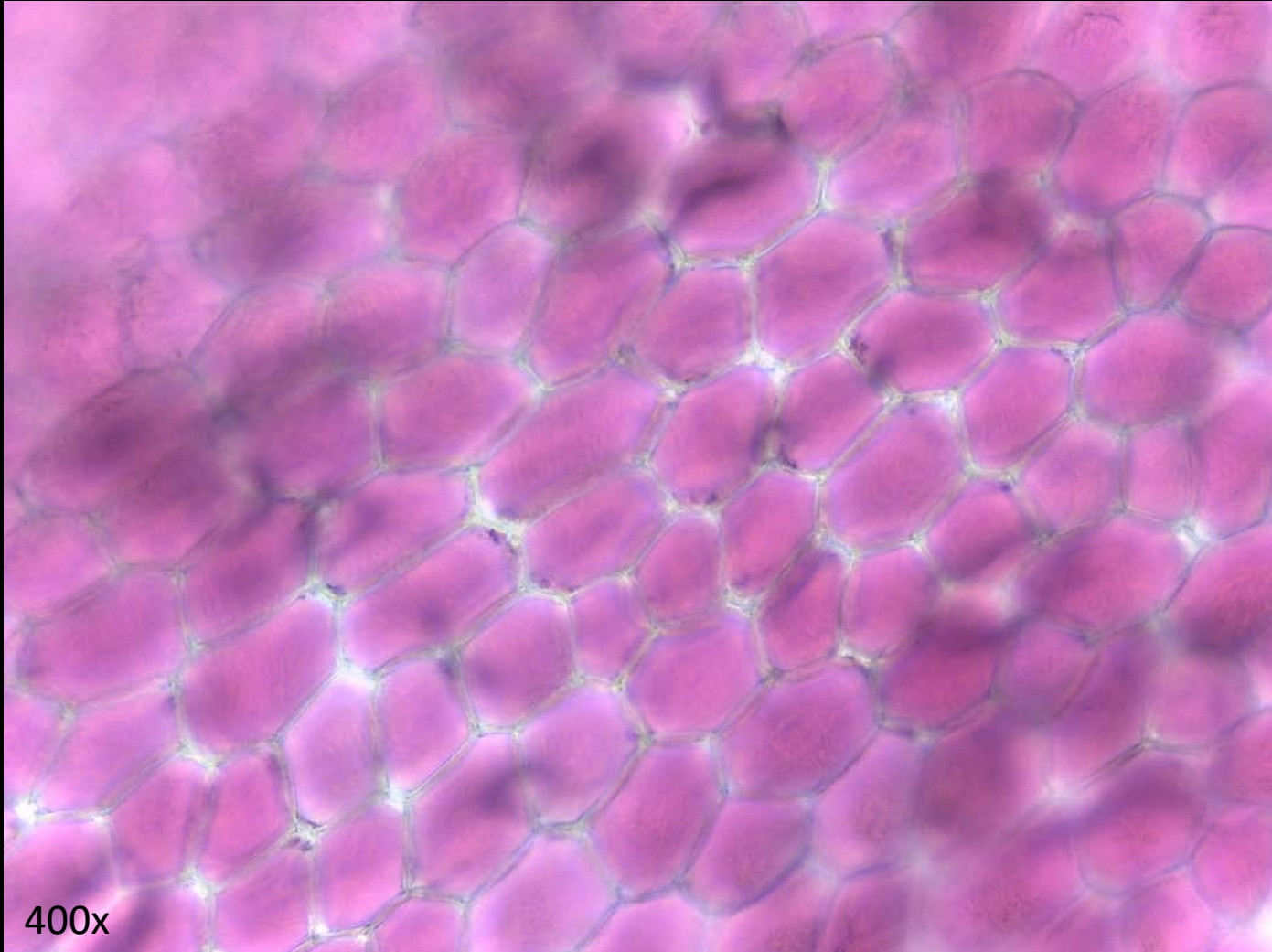
TP7 – Fotografías de los preparados

3. Amiloplastos en cariopses o productos derivados de *Zea mays* "maíz"



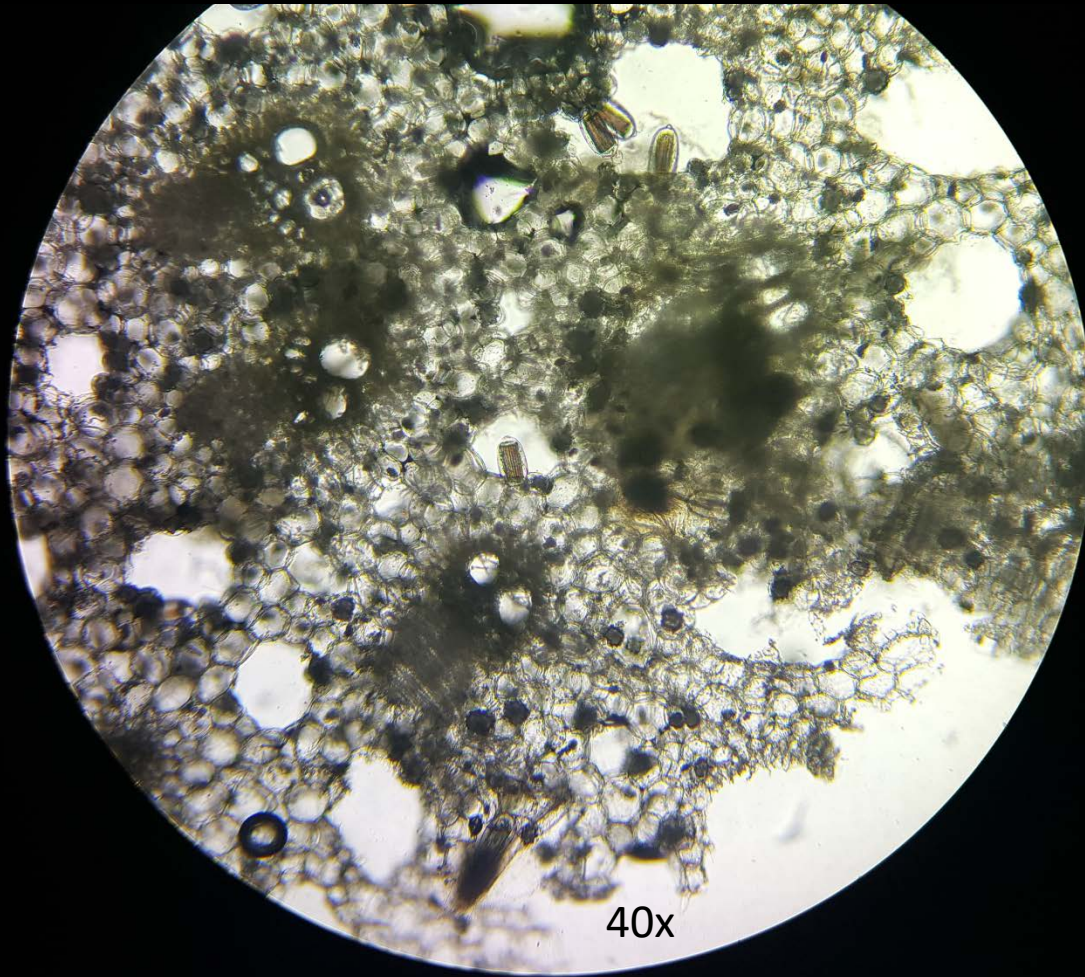
TP7 – Fotografías de los preparados

4.1 Colorantes en vacuola de células de la epidermis de pétalos de Rosa sp. “rosa”.



TP7 – Fotografías de los preparados

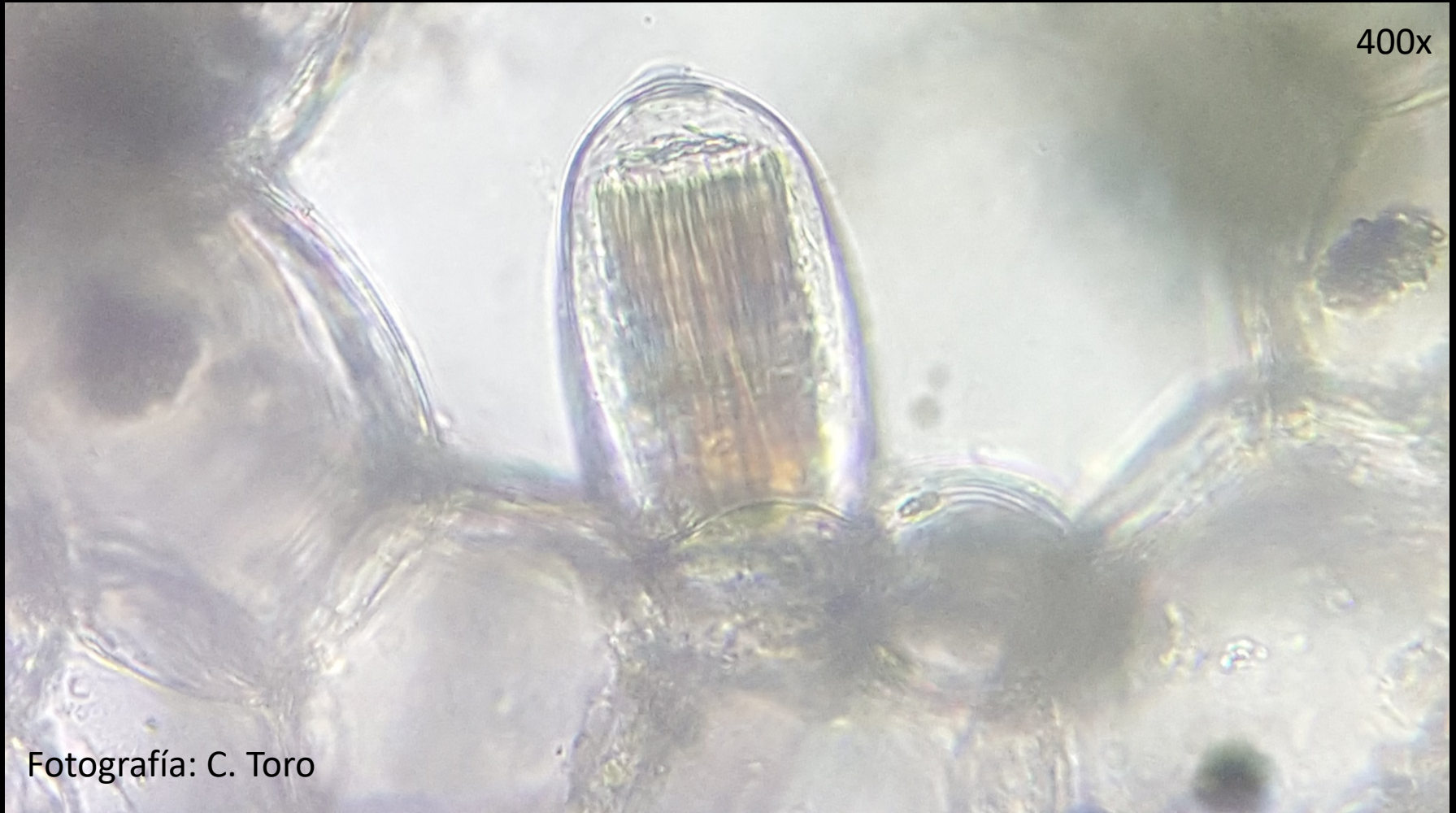
5.1 Rafidios en idioblastos del pecíolo de *Alocasia odora* “pouto”



Fotografías: C. Toro

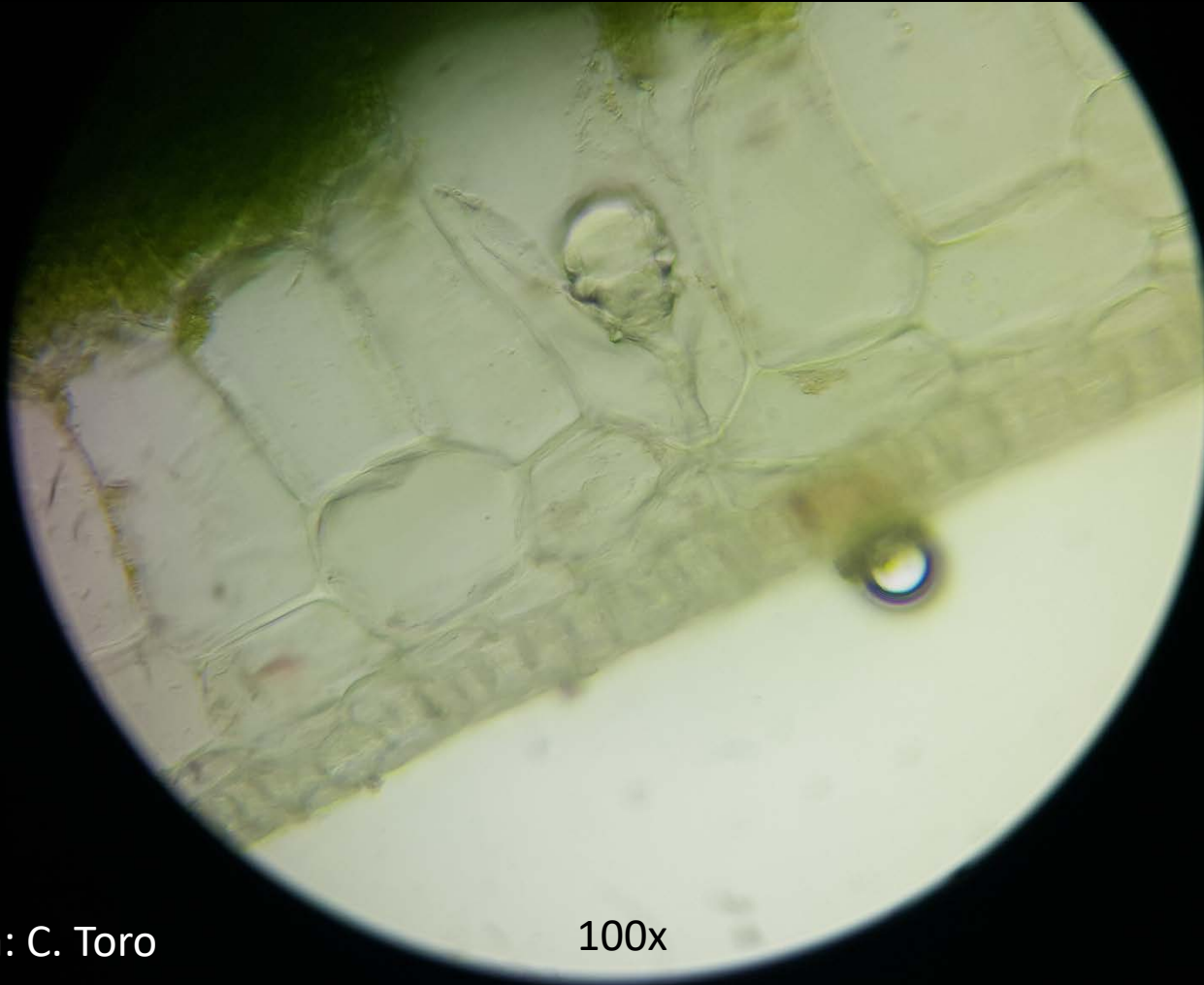
TP7 – Fotografías de los preparados

5.1 Rafidios en idioblastos del pecíolo de *Alocasia odora* “pouto”



TP7 – Fotografías de los preparados

5.2 Litocisto (célula que contiene cistolito - agregados de cristales de Carbonato de Calcio, sobre un pedúnculo celulósico -) en *Ficus elastica* "gomero"

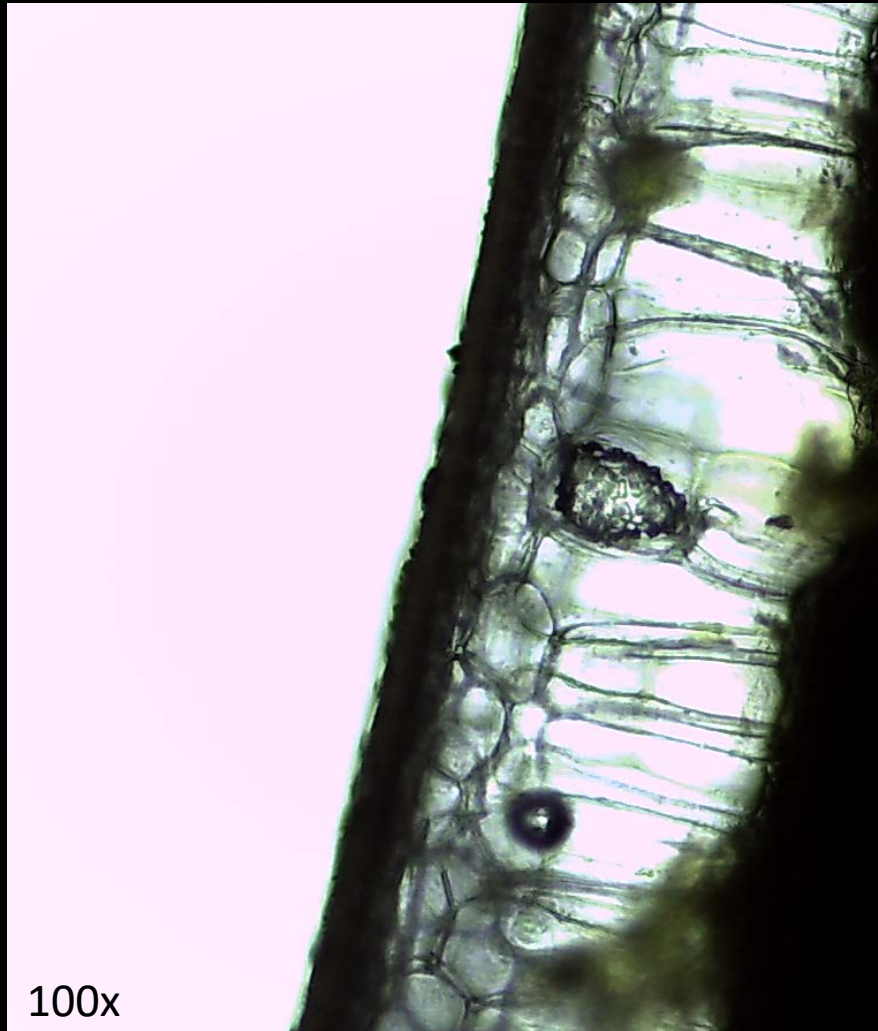


Fotografía: C. Toro

100x

TP7 – Fotografías de los preparados

5.2 Litocisto (célula que contiene cistolito - agregados de cristales de Carbonato de Calcio, sobre un pedúnculo celulósico -) en *Ficus elastica* “gomero”



100x

TP7 – Fotografías de los preparados

5.2 Litocisto (célula que contiene cistolito - agregados de cristales de Carbonato de Calcio, sobre un pedúnculo celulósico -) en *Ficus elastica* "gomero"

