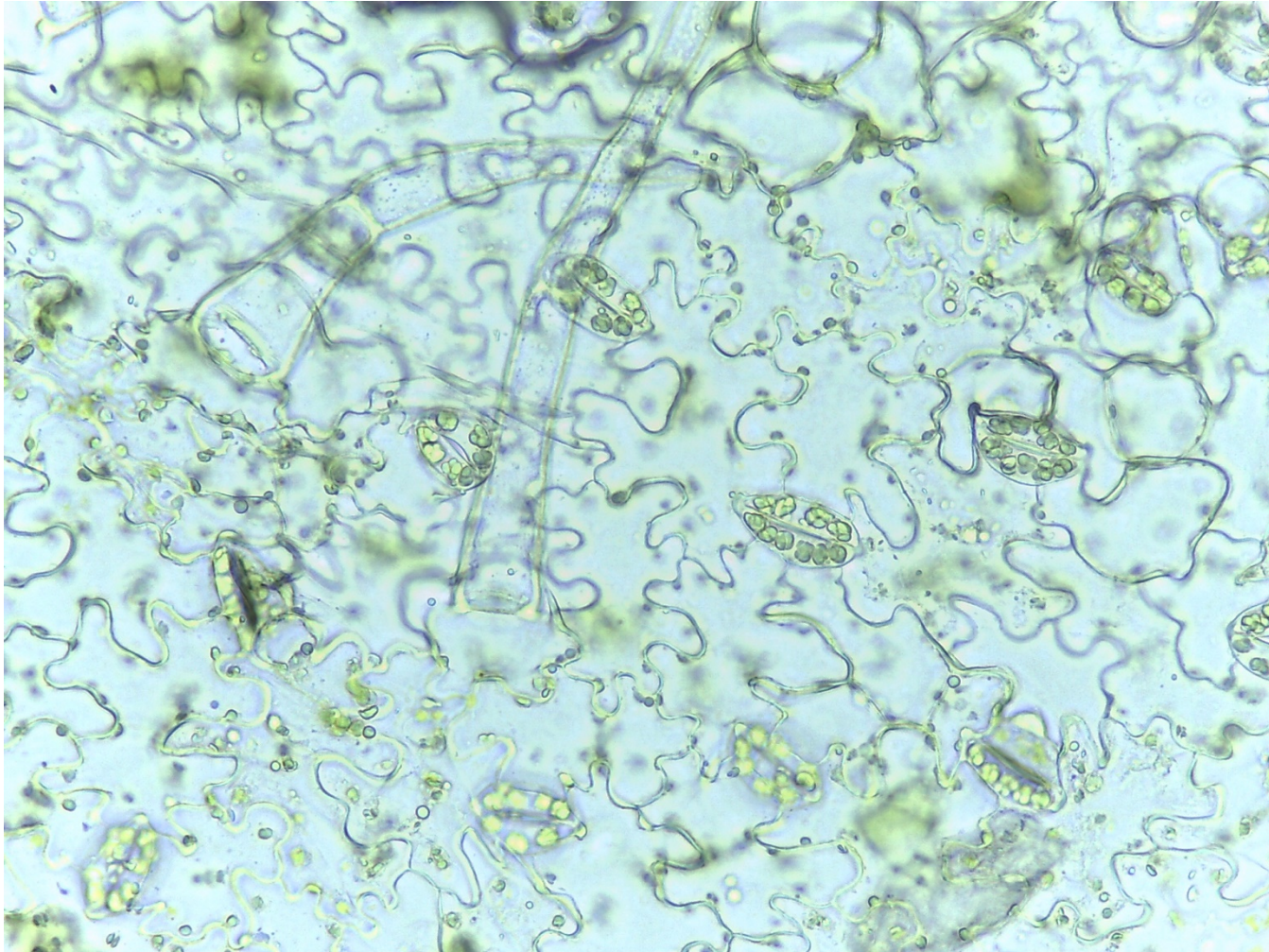


TP 8: Histología – Epidermis

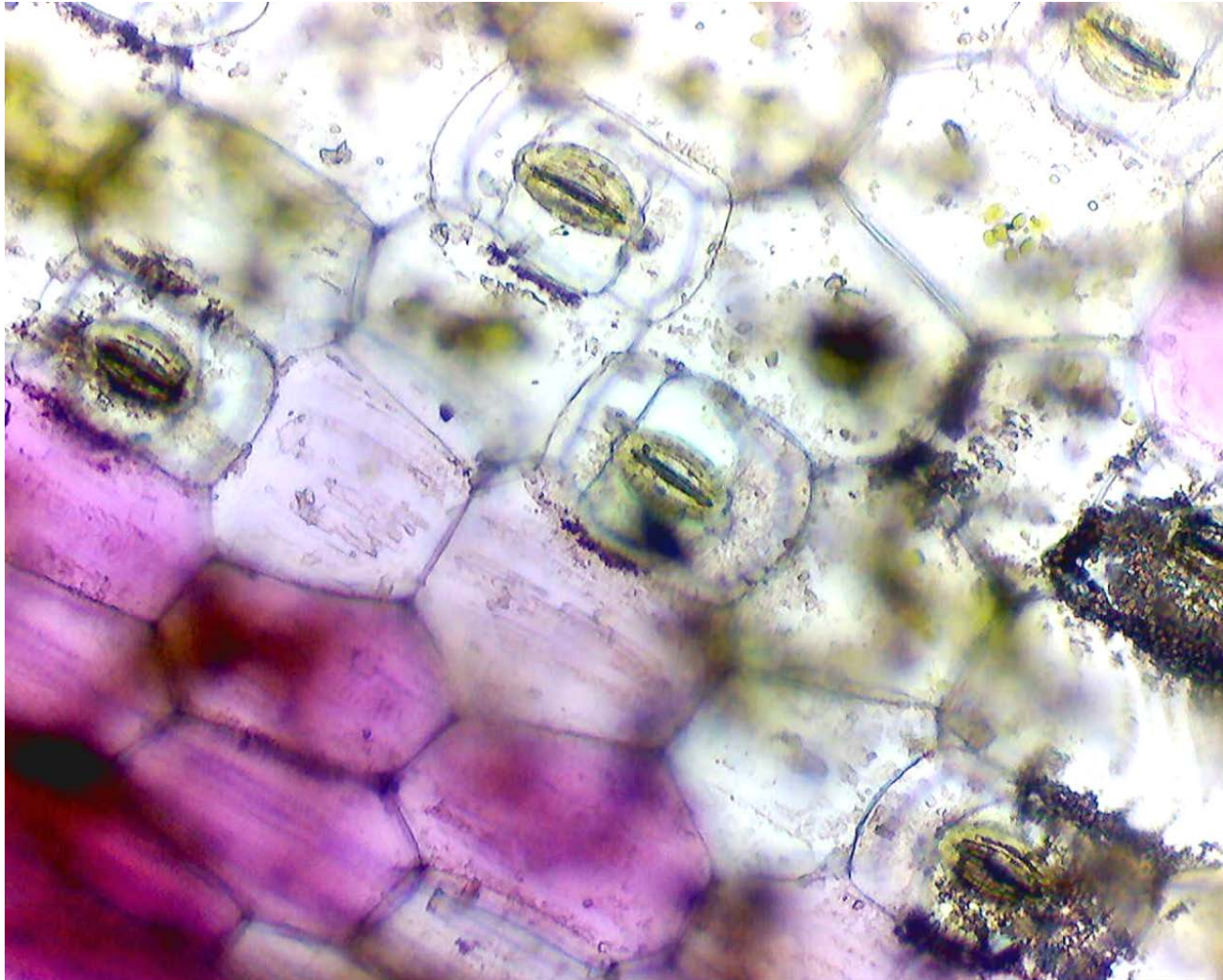
1.1. Epidermis de Dicotiledónea y Tricomas – *Solanum lycopersicum* “tomate” Técnica de Peeling



100X

TP 8: Histología – Epidermis

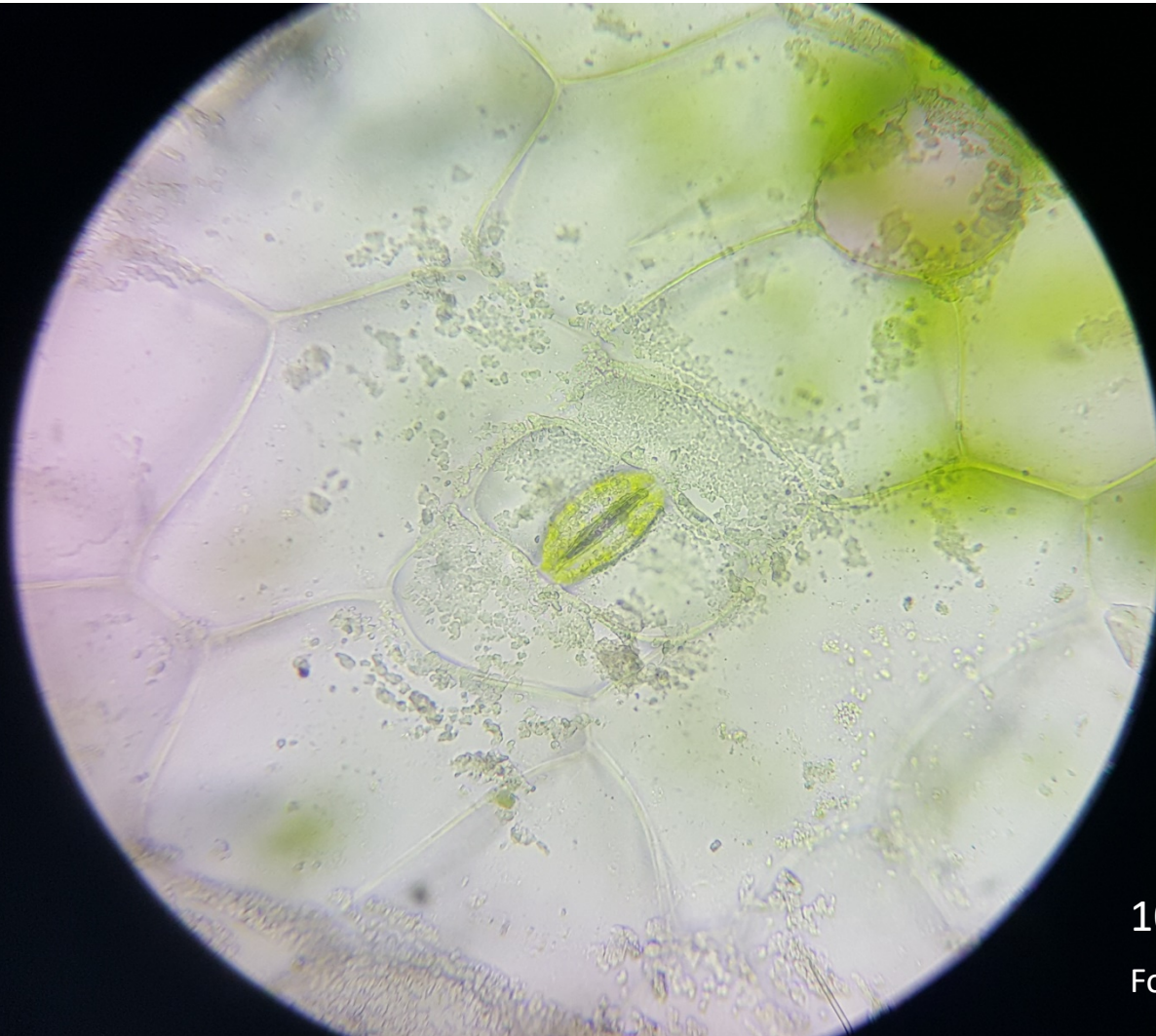
1.2. Epidermis de Monocotiledónea – *Setcreasea purpurea* “tradescancia” Técnica de Peeling



100X

TP 8: Histología – Epidermis

1.2. Epidermis de Monocotiledónea – *Setcreasea purpurea* “tradescancia” Técnica de Peeling

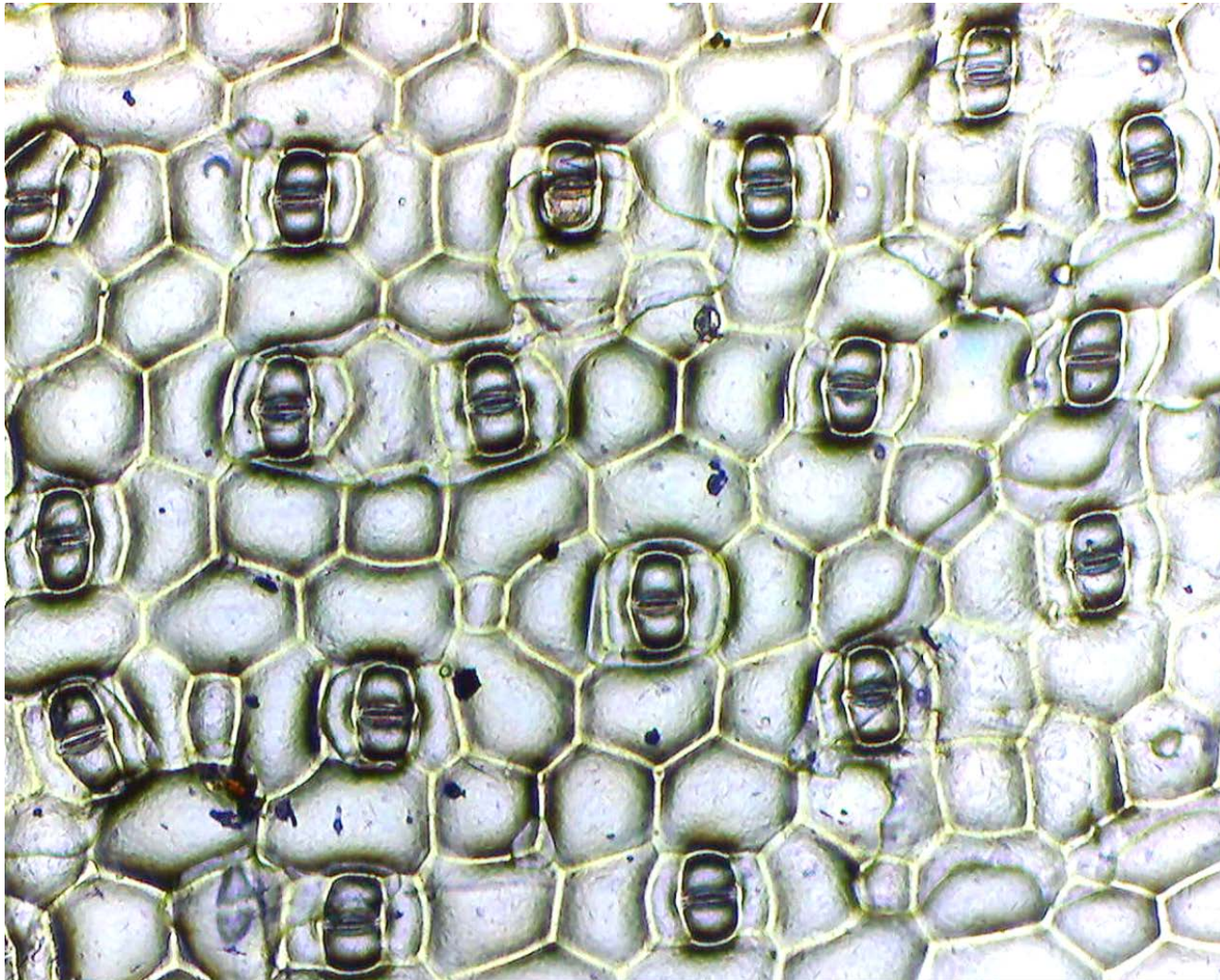


100X

Fotografía: Carla Toro

TP 8: Histología – Epidermis

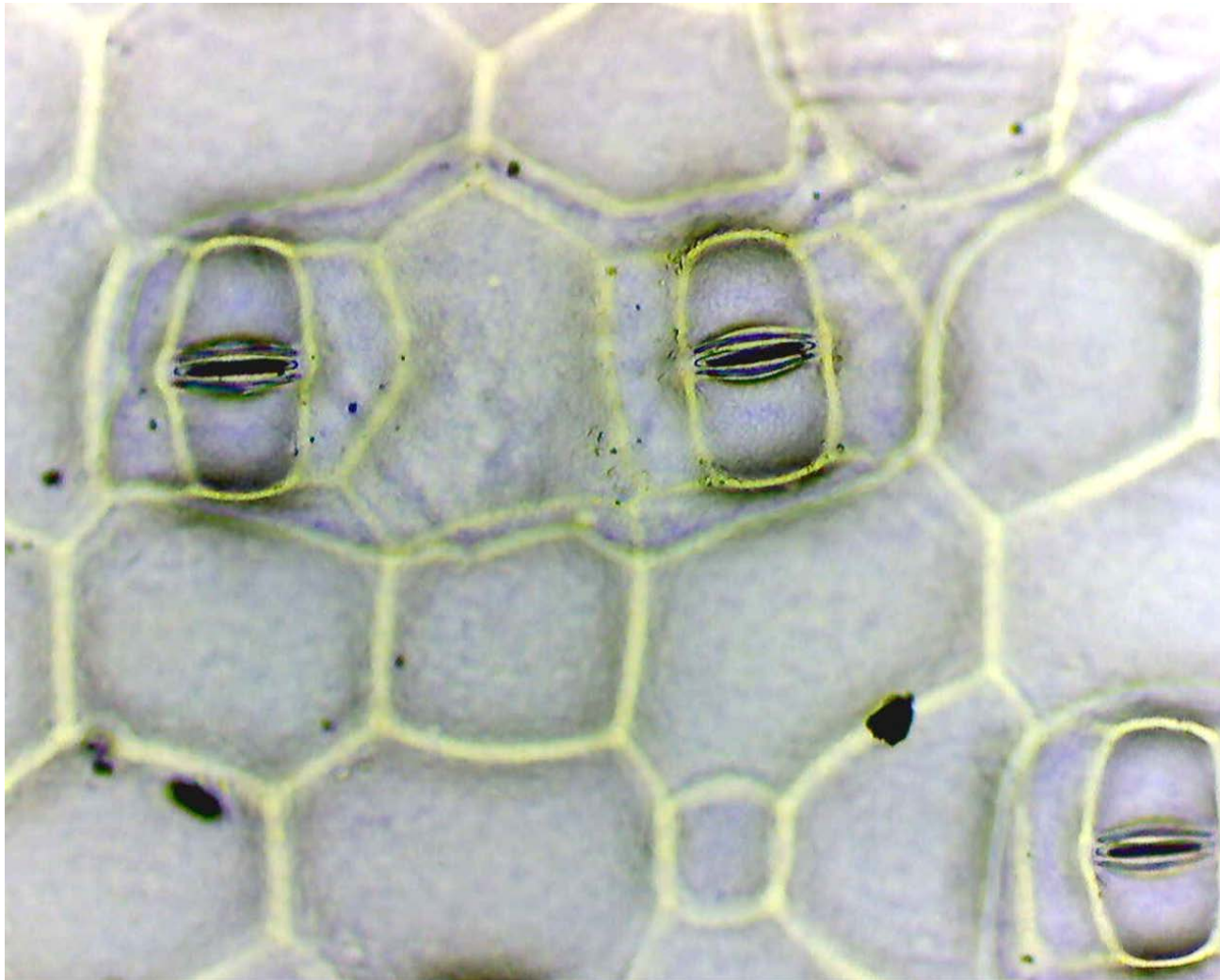
1.2. Epidermis de Monocotiledónea – *Setcreasea purpurea* “tradescancia” Técnica de impronta



40X

TP 8: Histología – Epidermis

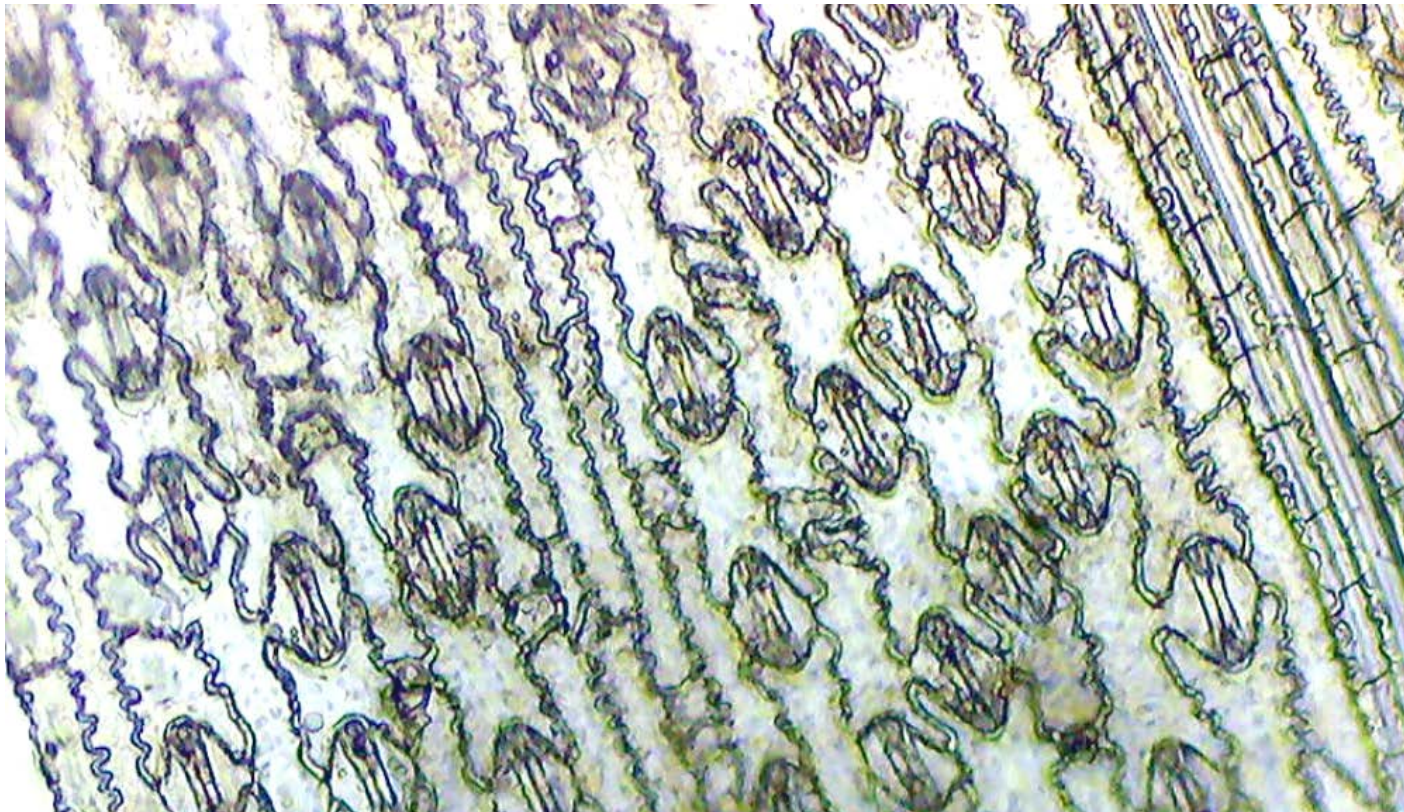
1.2. Epidermis de Monocotiledónea – *Setcreasea purpurea* “tradescancia” Técnica de impronta



100X

TP 8: Histología – Epidermis

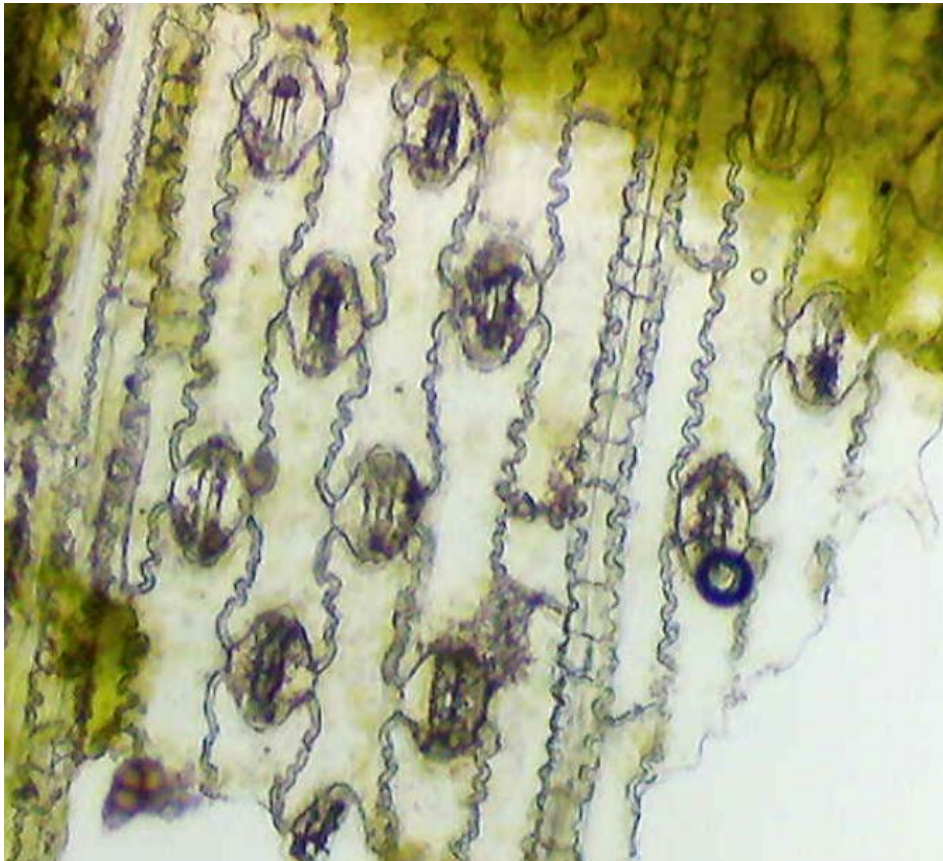
1.3. Epidermis de Monocotiledónea-Gramínea – *Arundo donax* “caña de Castilla” Técnica de Metcalfe



100X

TP 8: Histología – Epidermis

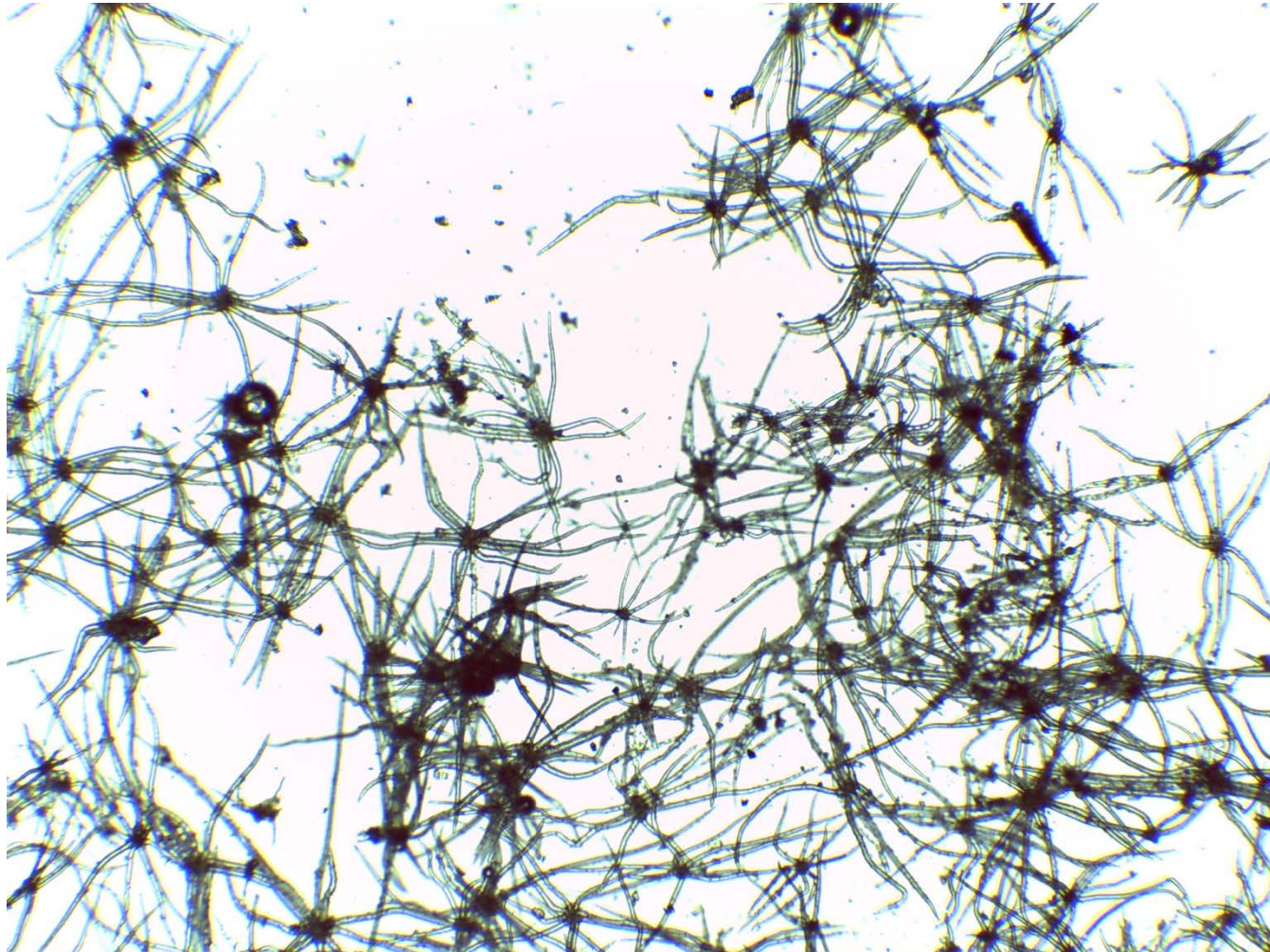
1.3. Epidermis de Monocotiledónea-Gramínea – *Arundo donax* “caña de Castilla” Técnica de Peeling



100X

TP 8: Histología – Epidermis

2.1 Tricoma pluricelular ramificado estrellado Hoja de *Spharalcea miniata* “malvisco”



40X

TP 8: Histología – Epidermis

2.1 Tricoma pluricelular ramificado estrellado Hoja de *Spharalcea miniata* “malvisco”

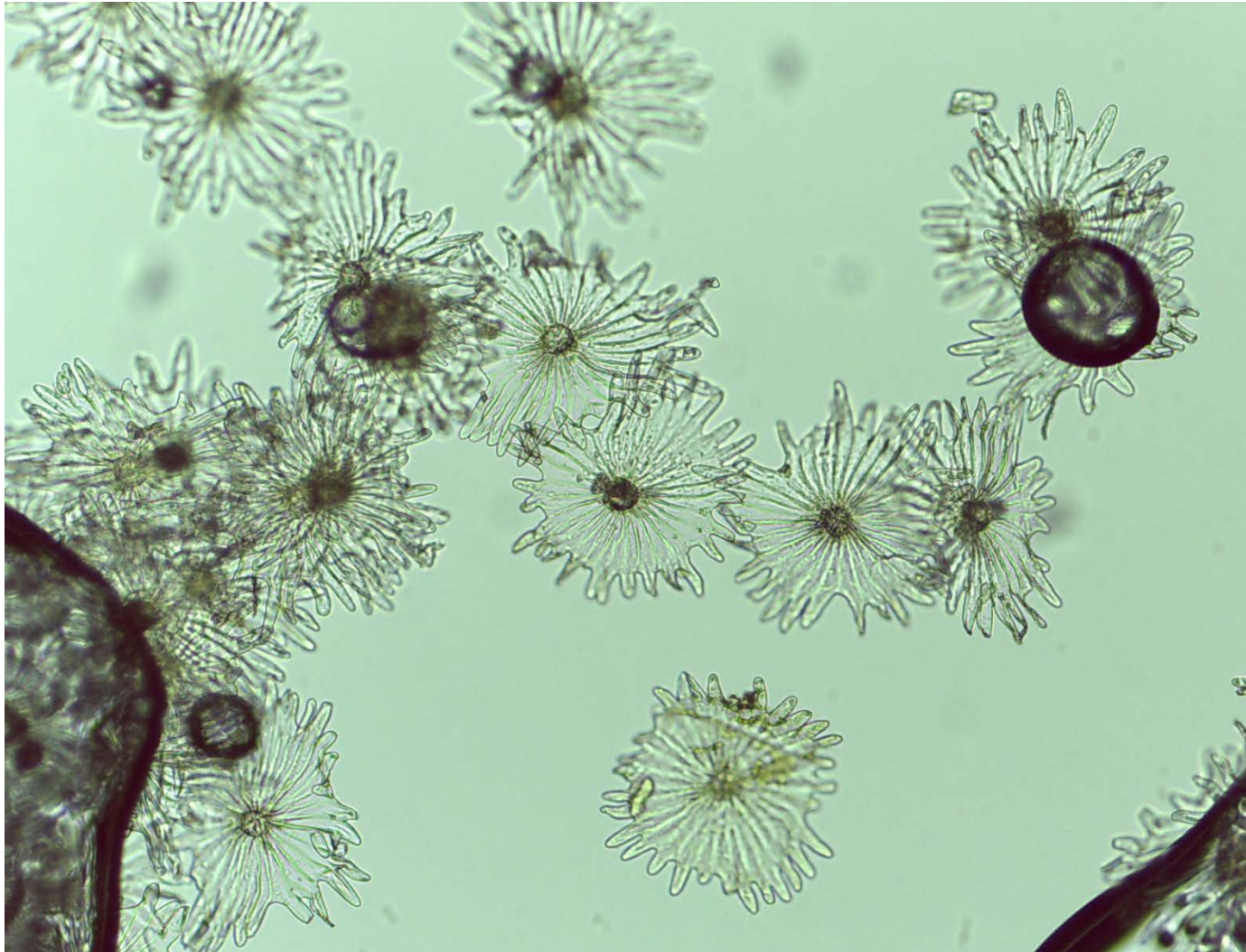


100X

TP 8: Histología – Epidermis

2.2 Escama peltada

Hoja de *Olea europea* “olivo”



100X