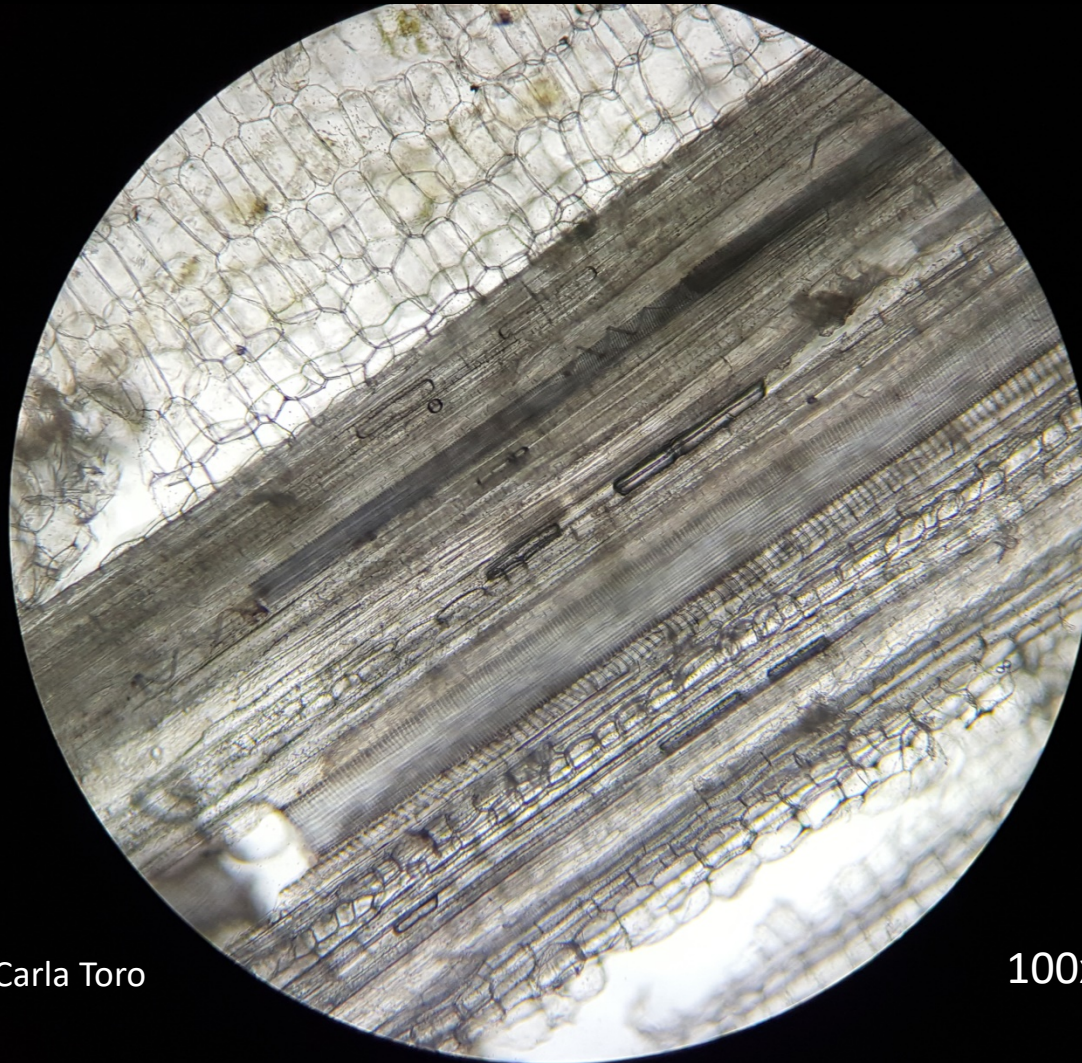


# TP 10: Histología – Sist. Vascular

## 1. Tejido xilemático

Pedúnculo de *Musa* sp. “bananero”



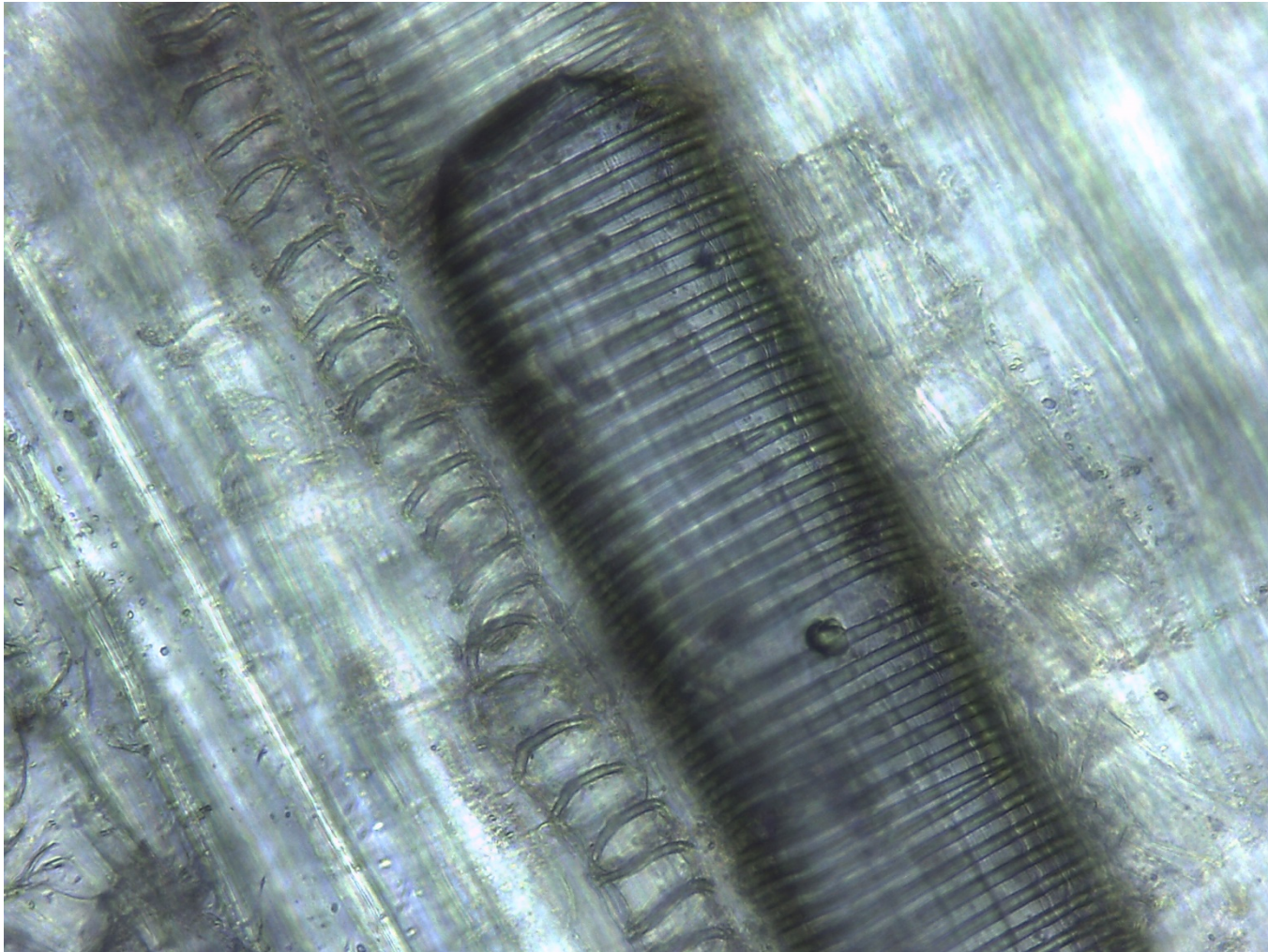
Fotografía: Carla Toro

100x

# TP 10: Histología – Sist. Vascular

## 1. Tejido xilemático

Pedúnculo de *Musa* sp. “bananero”



400x

# TP 10: Histología – Sist. Vascular

## 2.1 Tejido xilemático secundario de Angiosperma Macerado de Franklin de *Quercus* sp. “roble”



100x

# TP 10: Histología – Sist. Vascular

## 2.1 Tejido xilemático secundario de Angiosperma Macerado de Franklin de *Quercus* sp. “roble”



# TP 10: Histología – Sist. Vascular

## 2.1 Tejido xilemático secundario de Angiosperma Macerado de Franklin de *Quercus* sp. “roble”



# TP 10: Histología – Sist. Vascular

## 2.1 Tejido xilemático secundario de Angiosperma Macerado de Franklin de *Quercus* sp. “roble”



100x

# TP 10: Histología – Sist. Vascular

## 2.1 Tejido xilemático secundario de Angiosperma Macerado de Franklin de *Quercus* sp. “roble”



100x

# TP 10: Histología – Sist. Vascular

## 2.2 Tejido xilemático secundario de Gimnosperma Macerado de Franklin de *Pinus* sp. “pino”



100x



# TP 10: Histología – Sist. Vascular

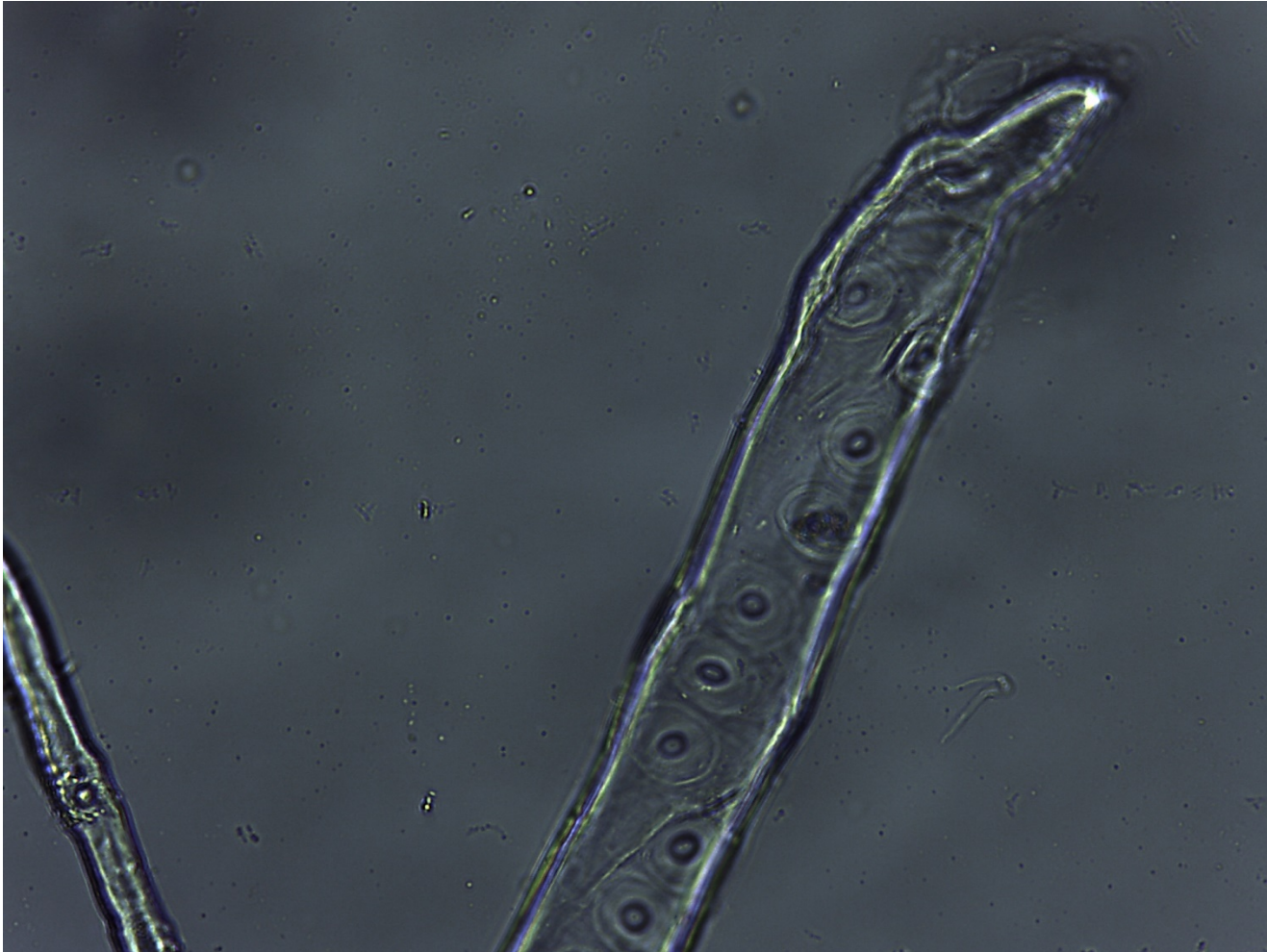
## 2.2 Tejido xilemático secundario de Gimnosperma Macerado de Franklin de *Pinus* sp. “pino”



100x

# TP 10: Histología – Sist. Vascular

## 2.2 Tejido xilemático secundario de Gimnosperma Macerado de Franklin de *Pinus* sp. “pino”



400x

# TP 10: Histología – Sist. Vascular

## 2.2 Tejido xilemático secundario de Gimnosperma Macerado de Franklin de *Pinus* sp. “pino”



400x