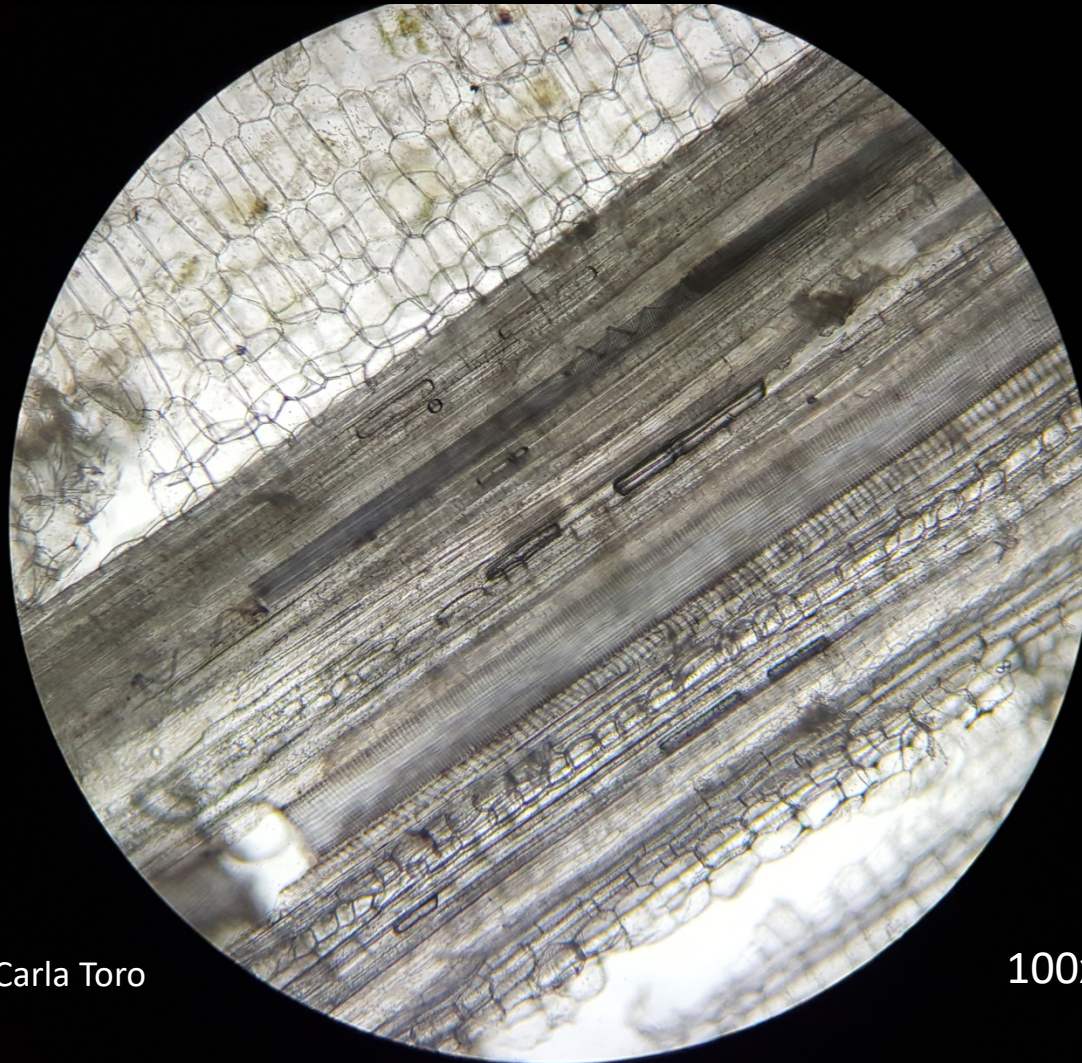


TP 10: Histología – Sist. Vascular

1. Tejido xilemático

Pedúnculo de *Musa* sp. “bananero”



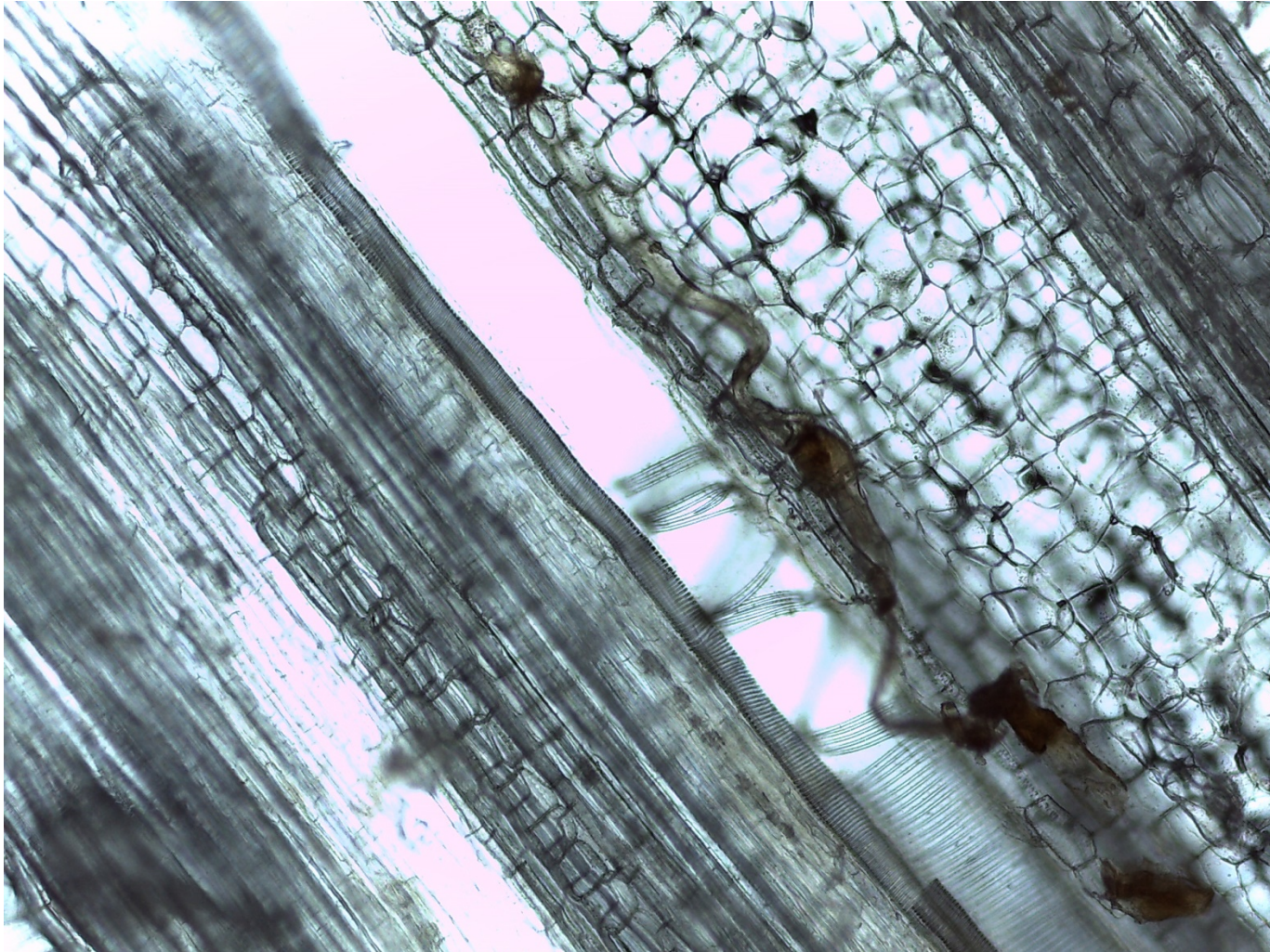
Fotografía: Carla Toro

100x

TP 10: Histología – Sist. Vascular

1. Tejido xilemático

Pedúnculo de *Musa* sp. “bananero”

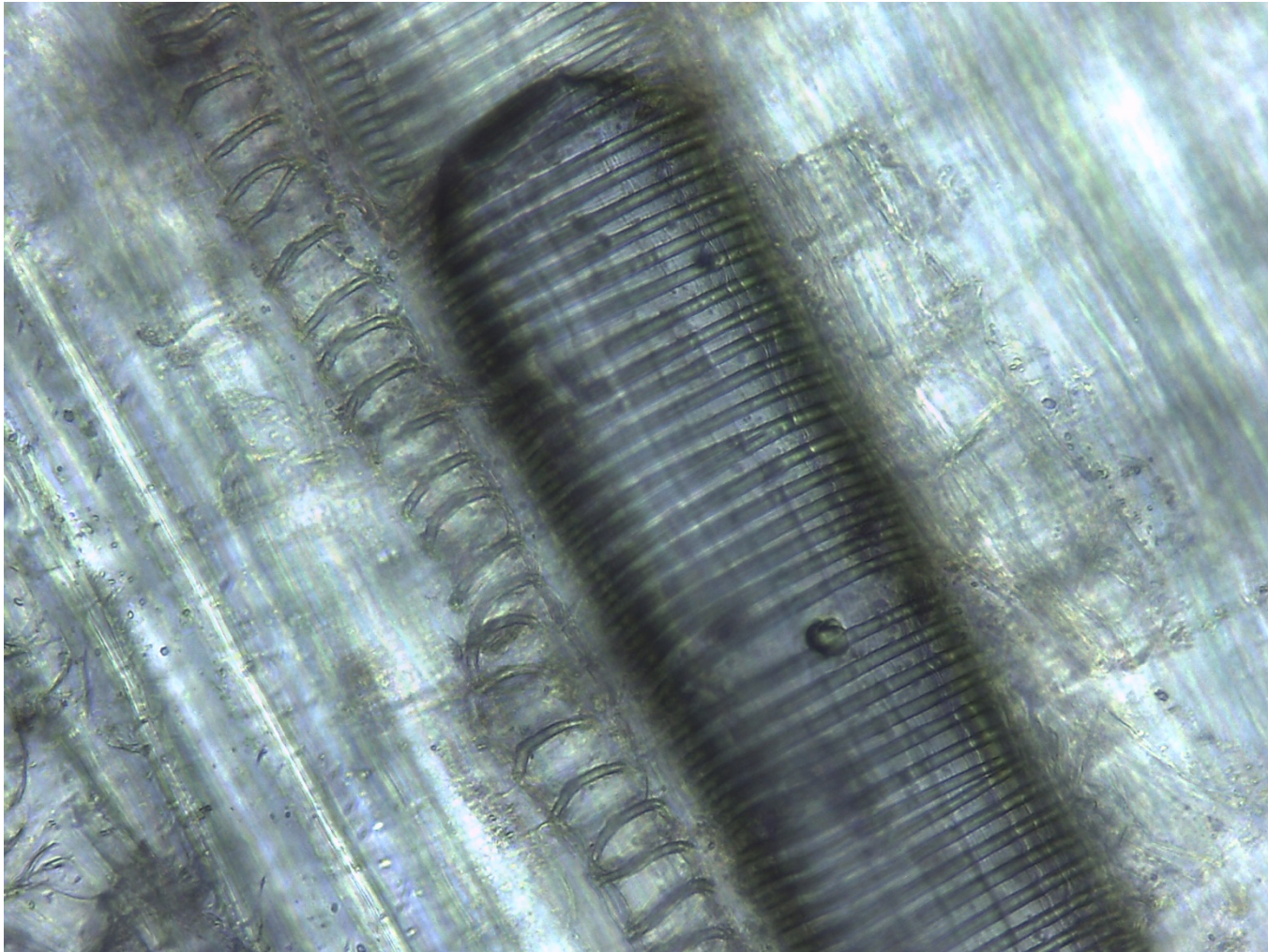


100x

TP 10: Histología – Sist. Vascular

1. Tejido xilemático

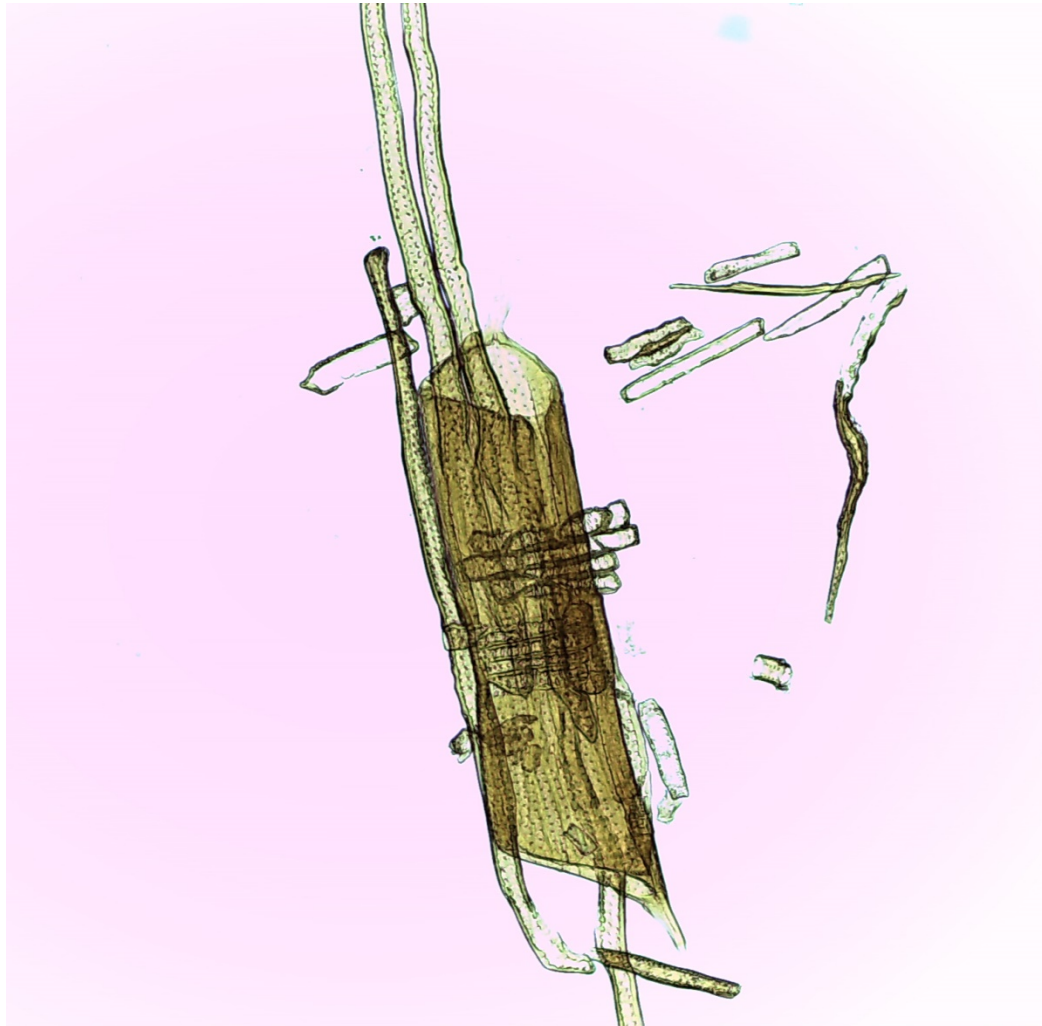
Pedúnculo de *Musa* sp. “bananero”



400x

TP 10: Histología – Sist. Vascular

2.1 Tejido xilemático secundario de Angiosperma Macerado de Franklin de *Quercus* sp. “roble”



100x

TP 10: Histología – Sist. Vascular

2.1 Tejido xilemático secundario de Angiosperma Macerado de Franklin de *Quercus* sp. “roble”



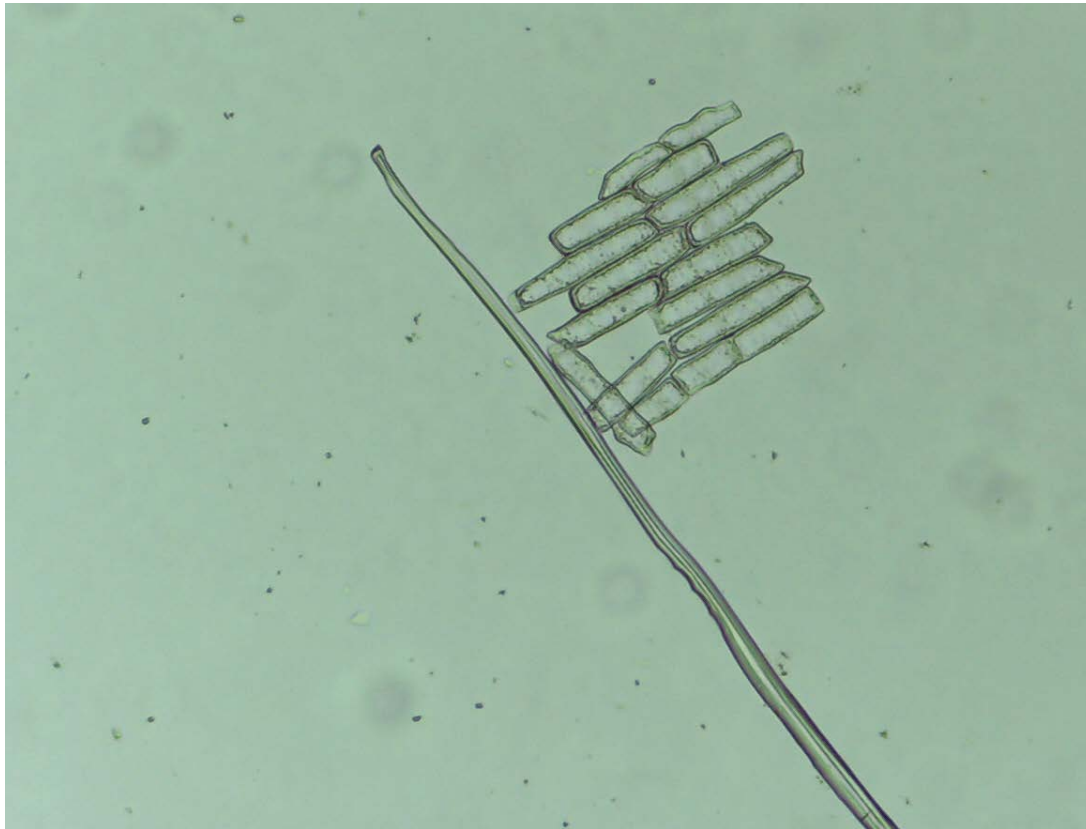
TP 10: Histología – Sist. Vascular

2.1 Tejido xilemático secundario de Angiosperma Macerado de Franklin de *Quercus* sp. “roble”



TP 10: Histología – Sist. Vascular

2.1 Tejido xilemático secundario de Angiosperma Macerado de Franklin de *Quercus* sp. “roble”



100x

TP 10: Histología – Sist. Vascular

2.1 Tejido xilemático secundario de Angiosperma Macerado de Franklin de *Quercus* sp. “roble”



100x

TP 10: Histología – Sist. Vascular

2.2 Tejido xilemático secundario de Gimnosperma Macerado de Franklin de *Pinus* sp. “pino”



Fotografía: A. Buttazoni

40x

TP 10: Histología – Sist. Vascular

2.2 Tejido xilemático secundario de Gimnosperma Macerado de Franklin de *Pinus* sp. “pino”



100x

TP 10: Histología – Sist. Vascular

2.2 Tejido xilemático secundario de Gimnosperma Macerado de Franklin de *Pinus* sp. “pino”



100x

TP 10: Histología – Sist. Vascular

2.2 Tejido xilemático secundario de Gimnosperma Macerado de Franklin de *Pinus* sp. “pino”



400x