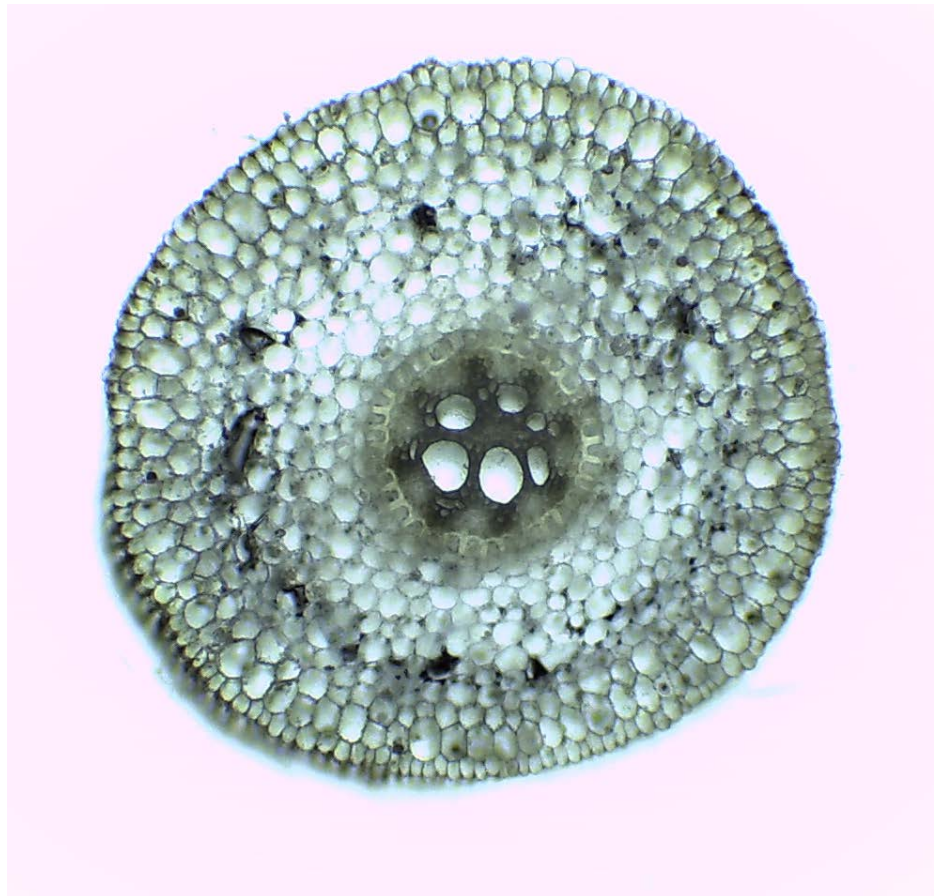


TP 11: Anatomía de tallo y raíz (1ria y 2ria)

1. RAÍZ PRIMARIA - ACTINOESTELA

Iris germanica "lirio"

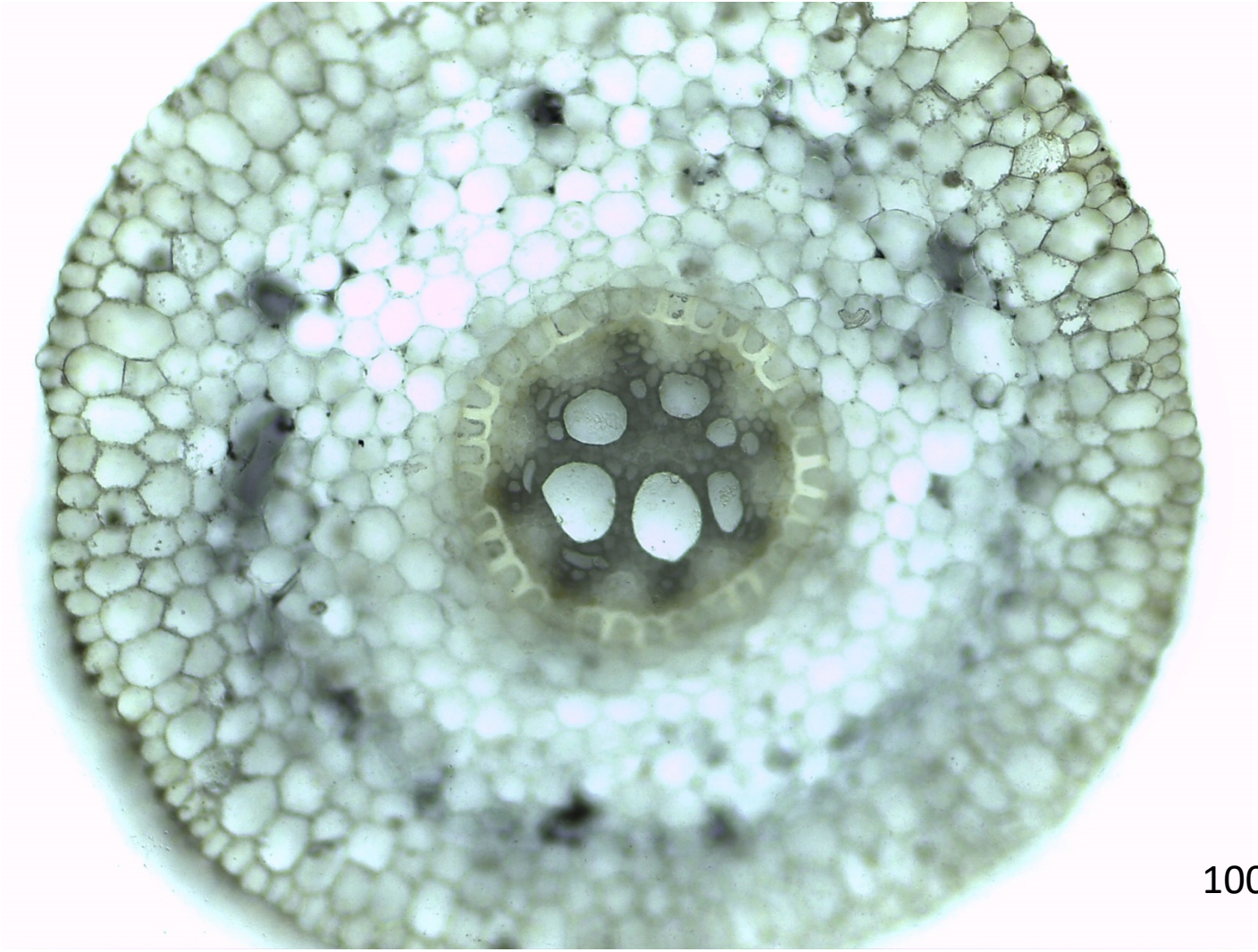


40x

TP 11: Anatomía de tallo y raíz (1ria y 2ria)

1. RAÍZ PRIMARIA - ACTINOESTELA

Iris germanica "lirio"



100x

TP 11: Anatomía de tallo y raíz (1ria y 2ria)

2.1 TALLO CON CRECIMIENTO PRIMARIO - ATACTOESTELA

Chlorophytum comosum “lazo de amor”

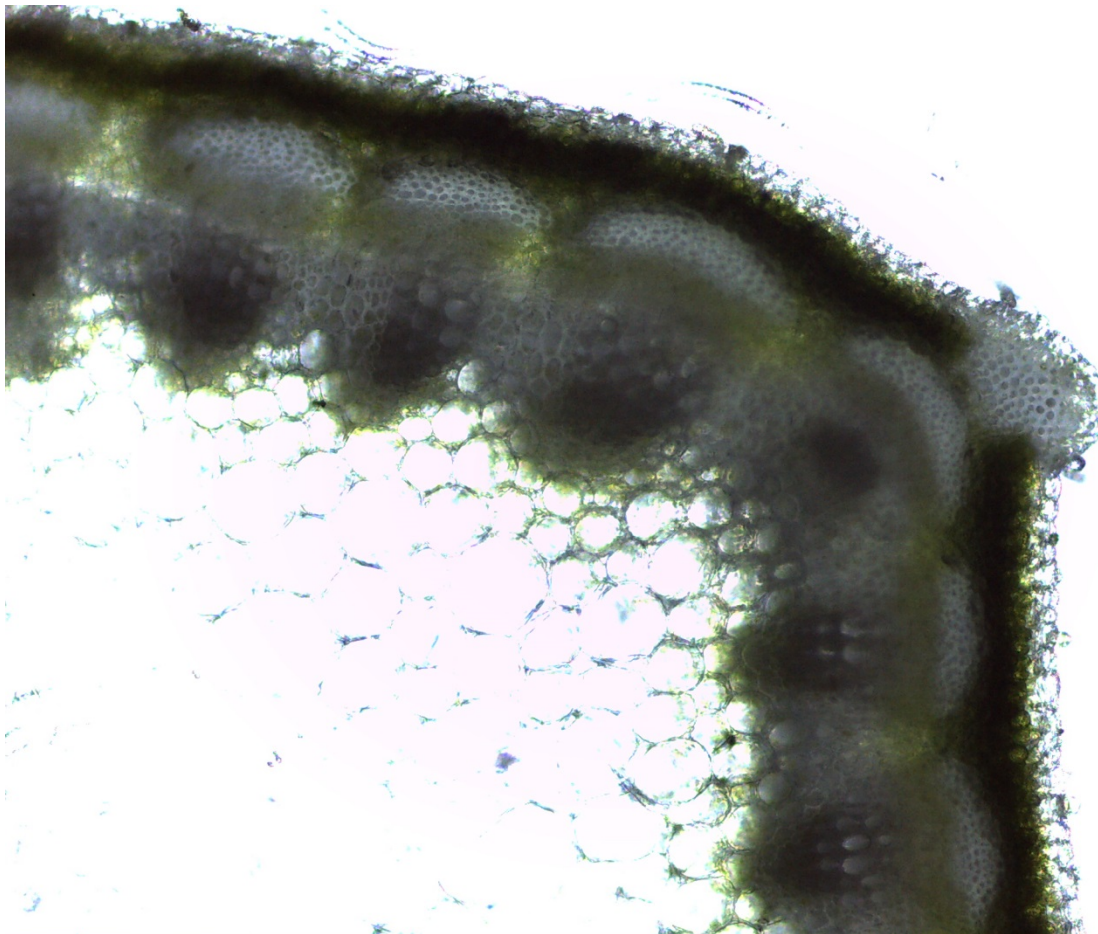


40x

TP 11: Anatomía de tallo y raíz (1ria y 2ria)

2.2 TALLO CON CRECIMIENTO PRIMARIO - EUSTELA

Medicago sativa "alfalfa"

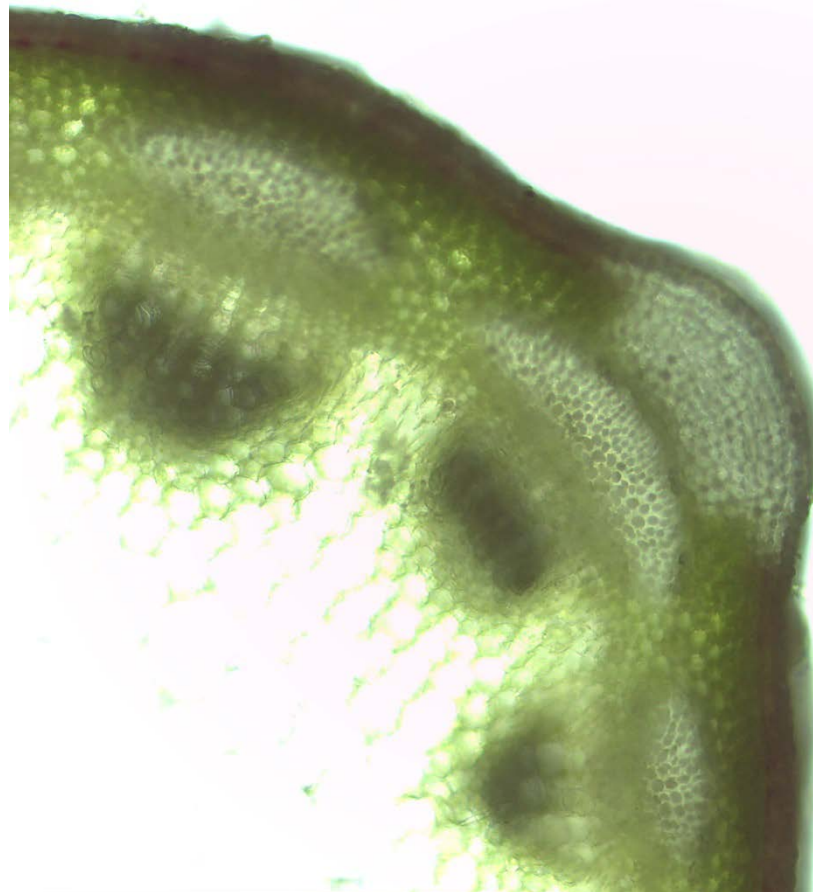


100x

TP 11: Anatomía de tallo y raíz (1ria y 2ria)

2.2 TALLO CON CRECIMIENTO PRIMARIO - EUSTELA

Medicago sativa “alfalfa”

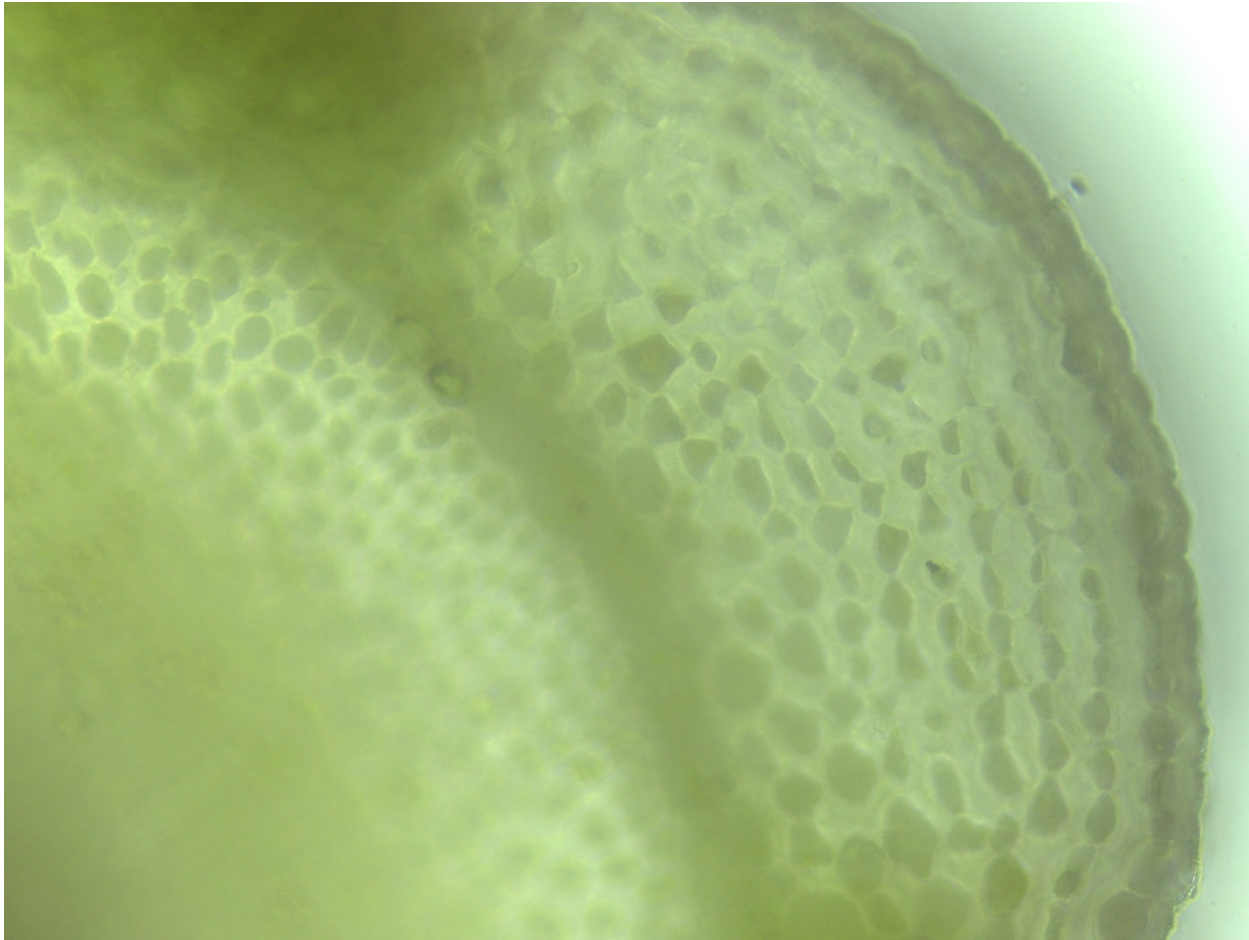


100x

TP 11: Anatomía de tallo y raíz (1ria y 2ria)

2.2 TALLO CON CRECIMIENTO PRIMARIO - EUSTELA

Medicago sativa "alfalfa"



400x