

TP 12: Anatomía de la hoja

1. HOJA BIFACIAL – DORSIVENTRAL

Ligustrum lucidum “ligustro”

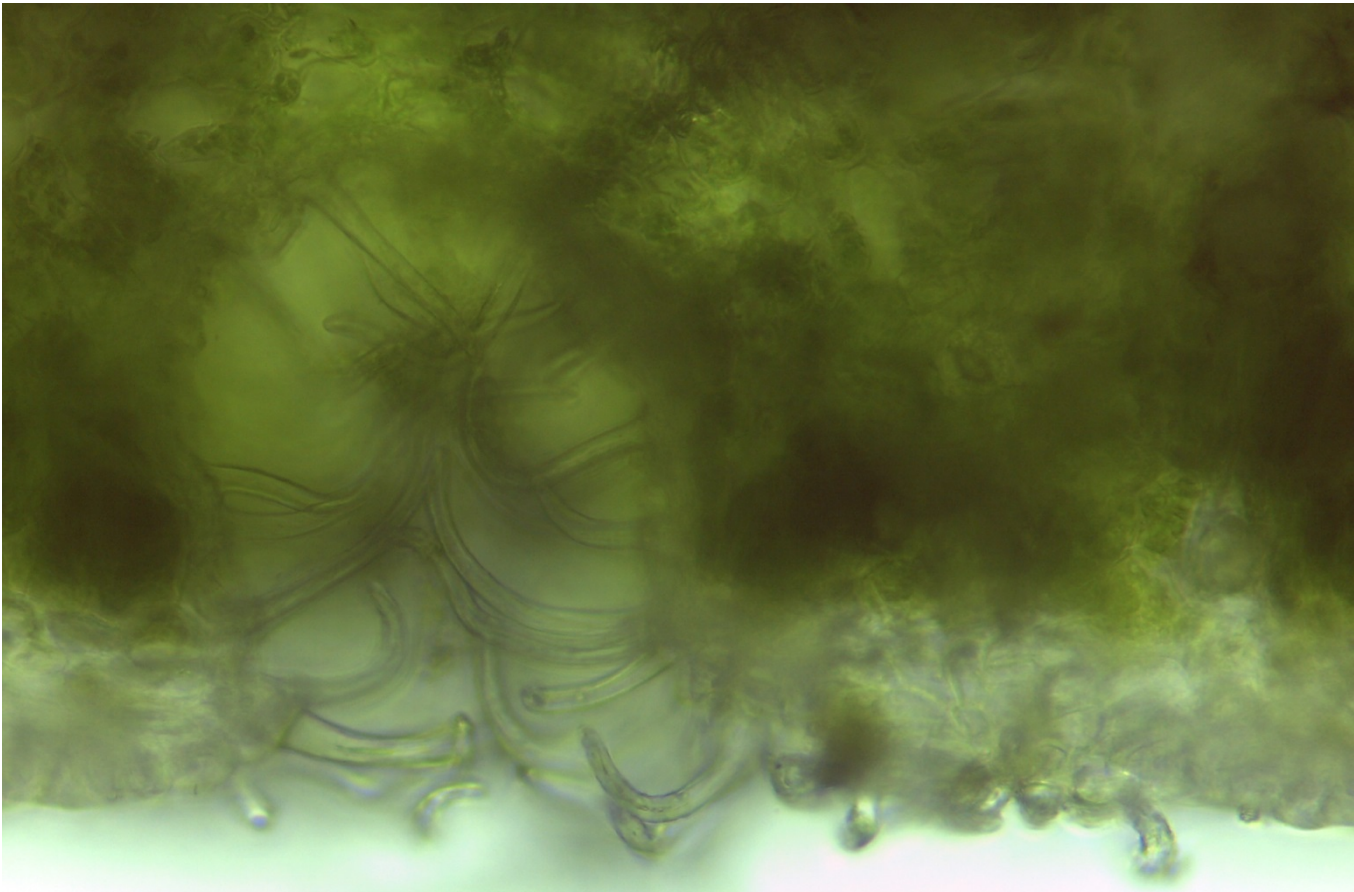


40x

TP 12: Anatomía de la hoja

1. HOJA BIFACIAL – DORSIVENTRAL

Ligustrum lucidum “ligustro” – detalle de los estomas en criptas .

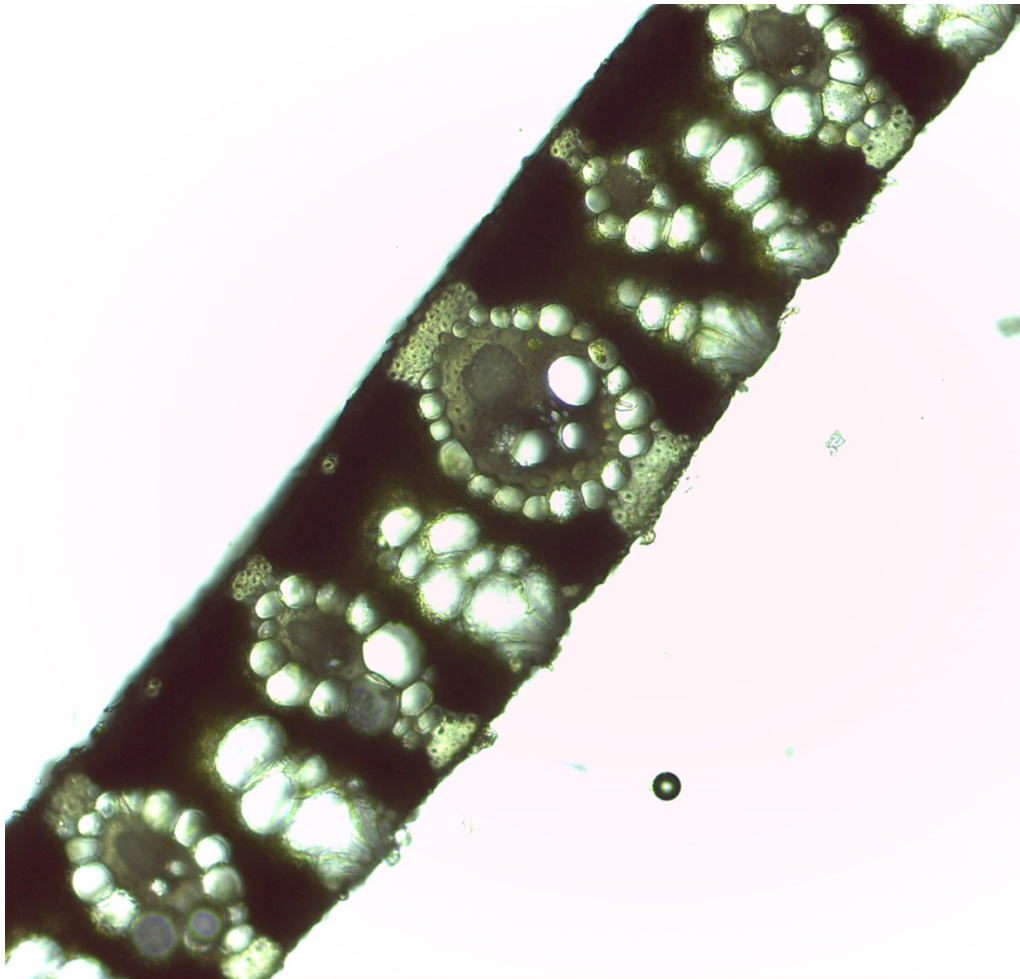


400x

TP 12: Anatomía de la hoja

3. HOJA MONOCOTILEDÓNEA

Arundo donax "caña de Castilla"

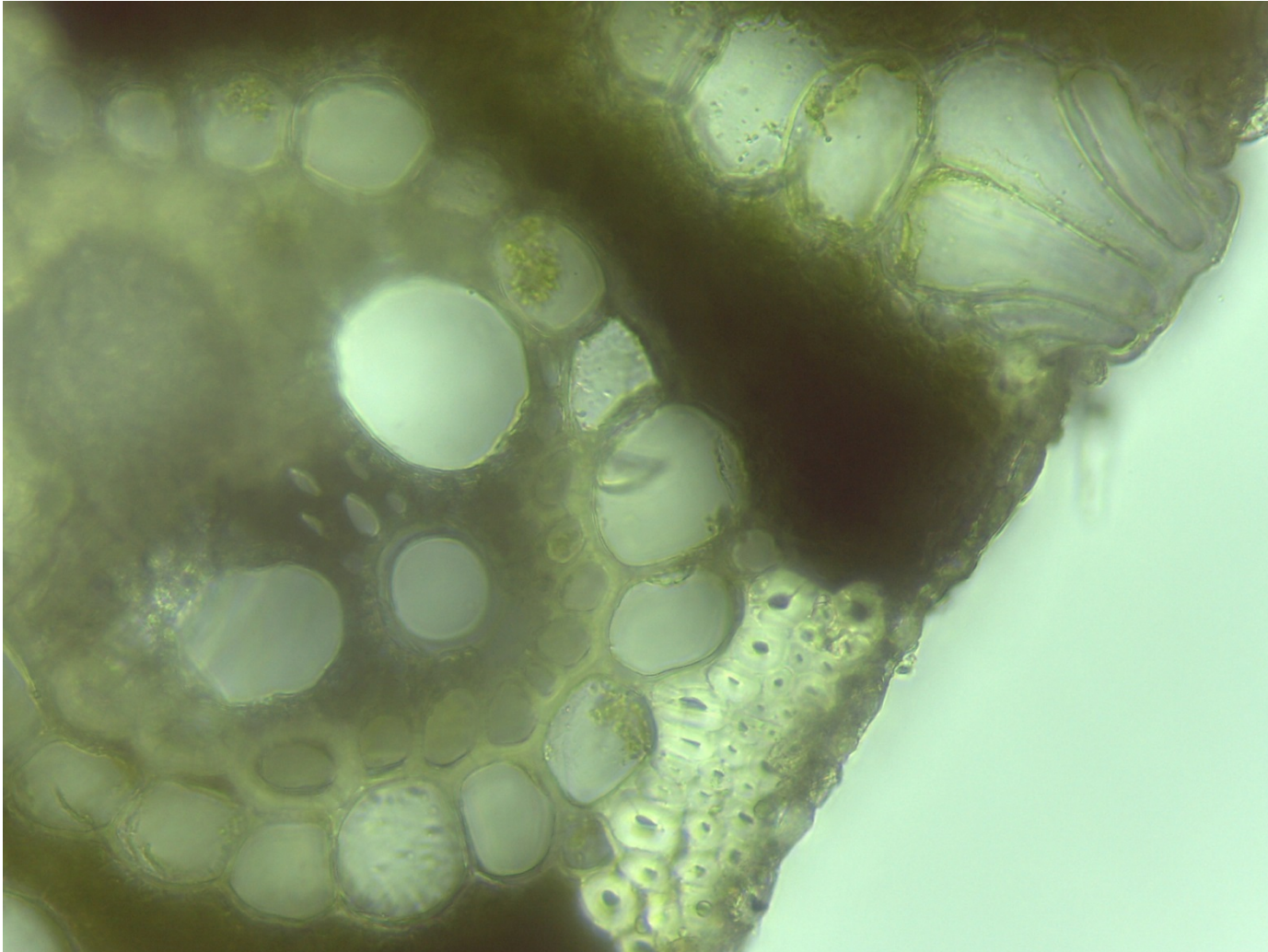


100x

TP 12: Anatomía de la hoja

3. HOJA MONOCOTILEDÓNEA

Arundo donax “caña de Castilla”



400x

TP 12: Anatomía de la hoja

4. HOJA GIMNOSPERMA

Cedrus sp "cedro"



Fotografía: A. Buttazoni