

TP 14: Anatomía de la semilla

1. SEMILLA ENDOSPERMADA o ALBUMINADA

Allium cepa «cebolla»

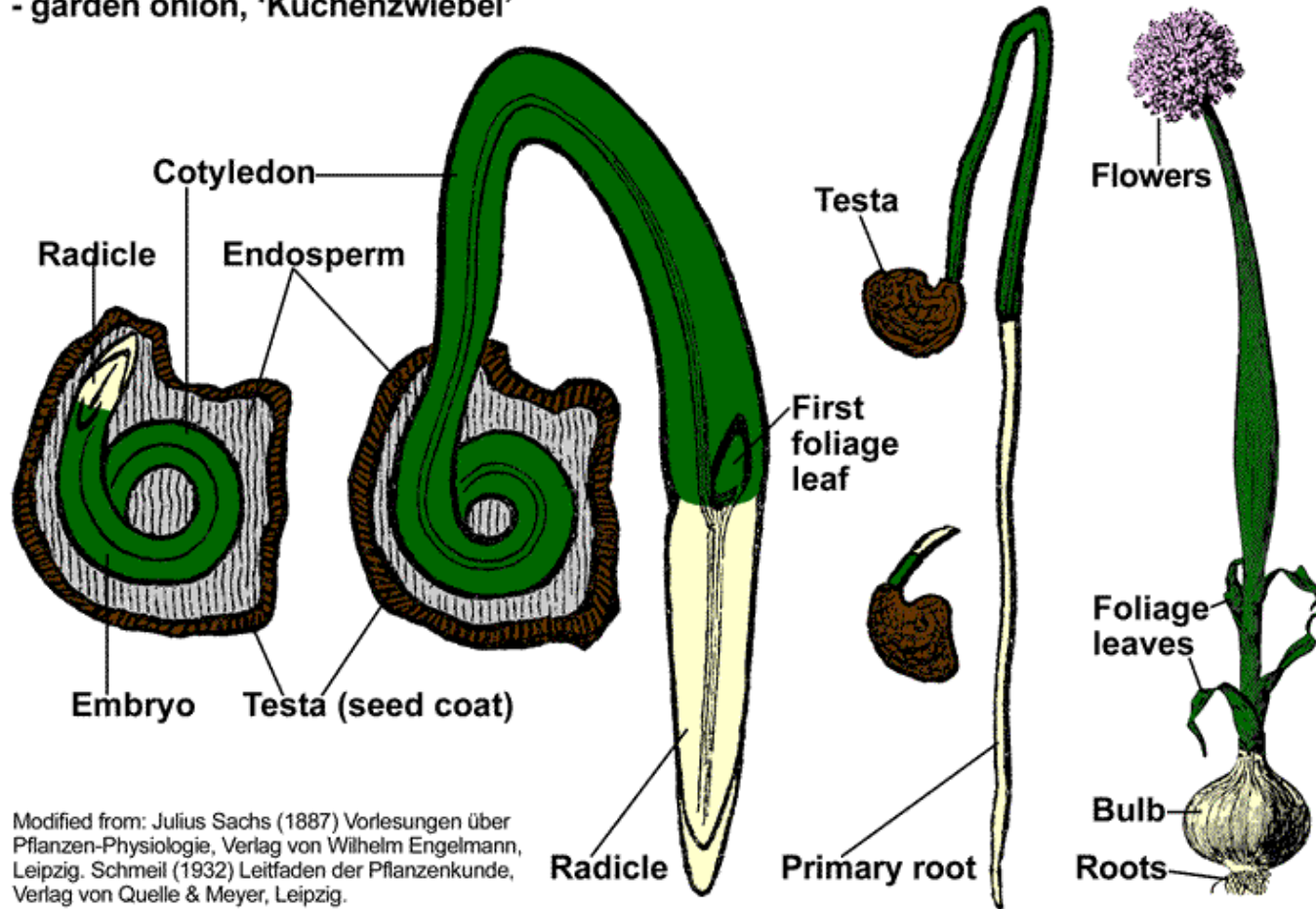


TP 14: Anatomía de la semilla

1. SEMILLA ENDOSPERMADA o ALBUMINADA

Allium cepa «cebolla»

Seed germination and seedling growth of *Allium cepa* (Alliaceae, Liliales, monocots)
- garden onion, 'Küchenzwiebel'



Modified from: Julius Sachs (1887) Vorlesungen über Pflanzen-Physiologie, Verlag von Wilhelm Engelmann, Leipzig. Schmeil (1932) Leitfaden der Pflanzenkunde, Verlag von Quelle & Meyer, Leipzig.

TP 14: Anatomía de la semilla

2. SEMILLA EXALBUMINADA

Phaseolus vulgaris «poroto»

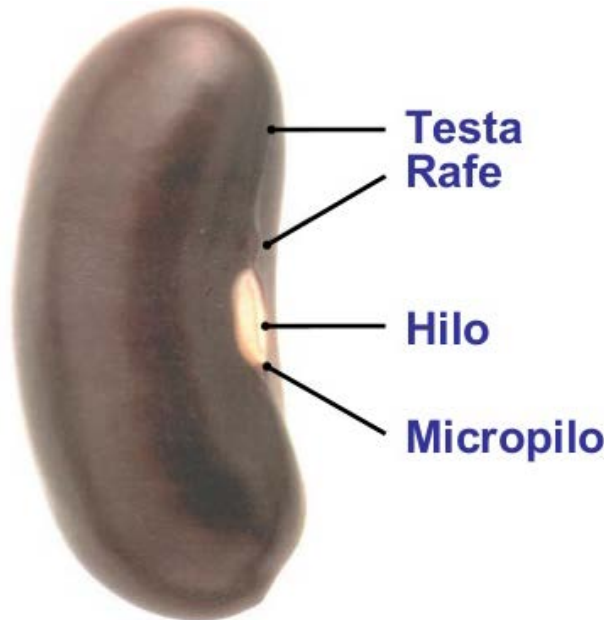
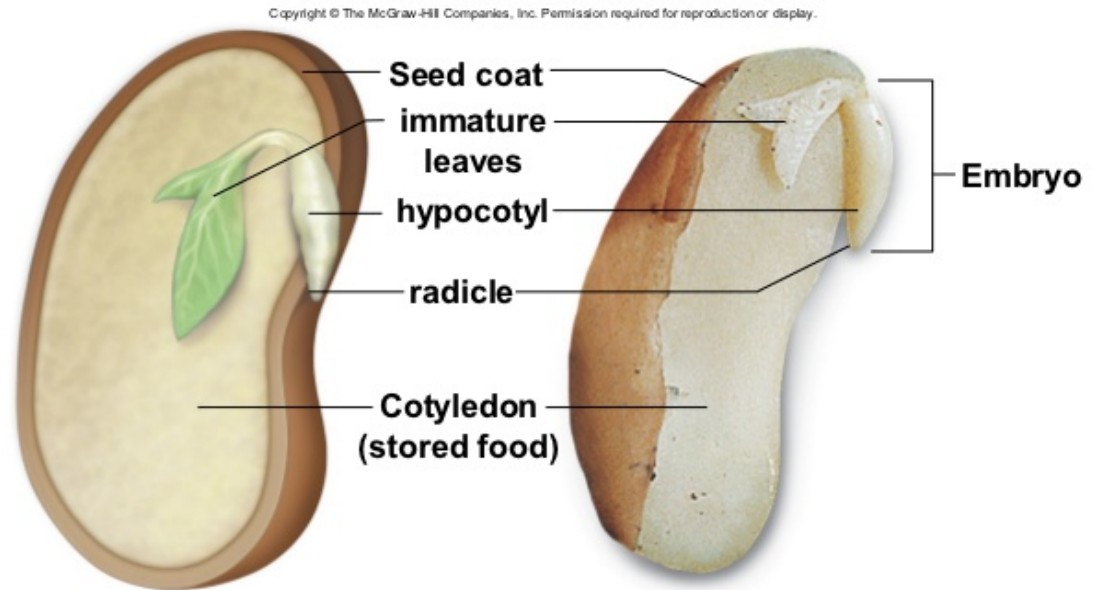


Figure 24.2D The parts of a bean seed, a eudicot



(right): © Dwight Kuhn

TP 14: Anatomía de la semilla

3. SEMILLA PERISPERMADA

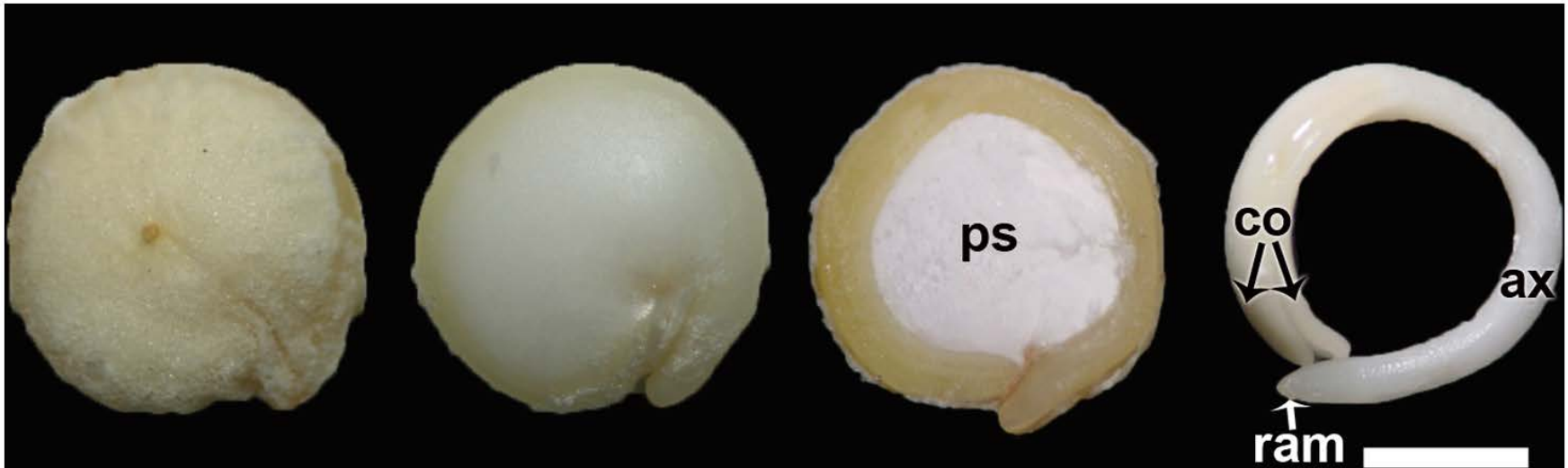
Chenopodium quinoa «quinoa»

Grano de quinoa

Semilla de quinoa
(sin pericarpio)

Sección media
longitudinal de una
semilla de quinoa

Embrión extirpado



Referencias: ax, eje hipocótilo-radícula; Co, cotiledón; Ps, perisperma, ram, meristema apical de la raíz. Barra: 1mm.