

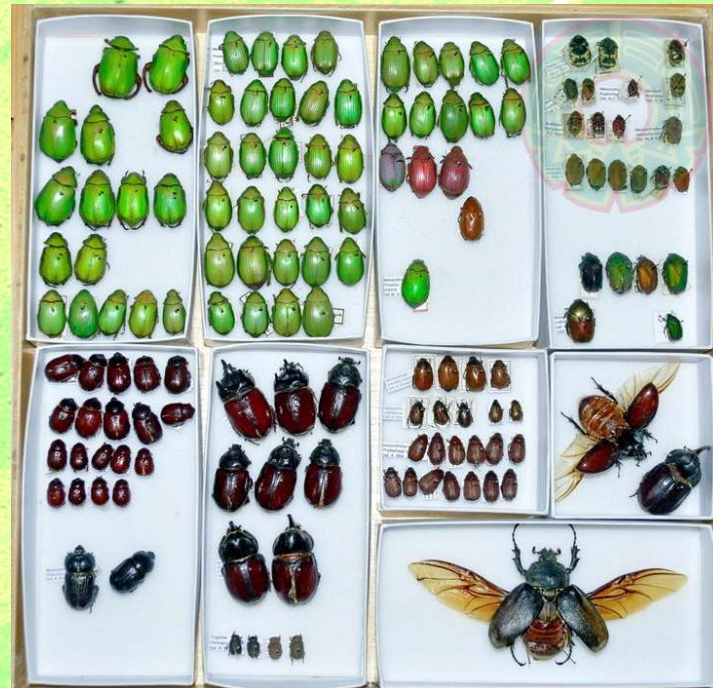
# Colección entomológica del IADIZA: colectas, montajes y conservación de insectos



**Diego Miras**  
Prof. de Biología  
Laboratorio de Entomología  
IADIZA, CCT-Mendoza

# ¿Qué son las colecciones biológicas?

Registro tridimensional del mundo natural y de las relaciones de las sociedades con su entorno



# Colección entomológica IADIZA (CEI)

- Colección Andrés Gai (Patagonia y Misiones)
- En 1992 → Colección Sergio Roig (Mendoza y Región del Monte)
- Desde 1993 comienzan las colectas e incorporación de ejemplares.
- En 1997 → Colección Horacio Molinari (*Tenebrionidae* de todo el mundo)
- En 2008 → Colección Armando Crimi
- En 2009 → Colección Mario Gentili (custodia) Lepidoptera



# Colección entomológica IADIZA (CEI)

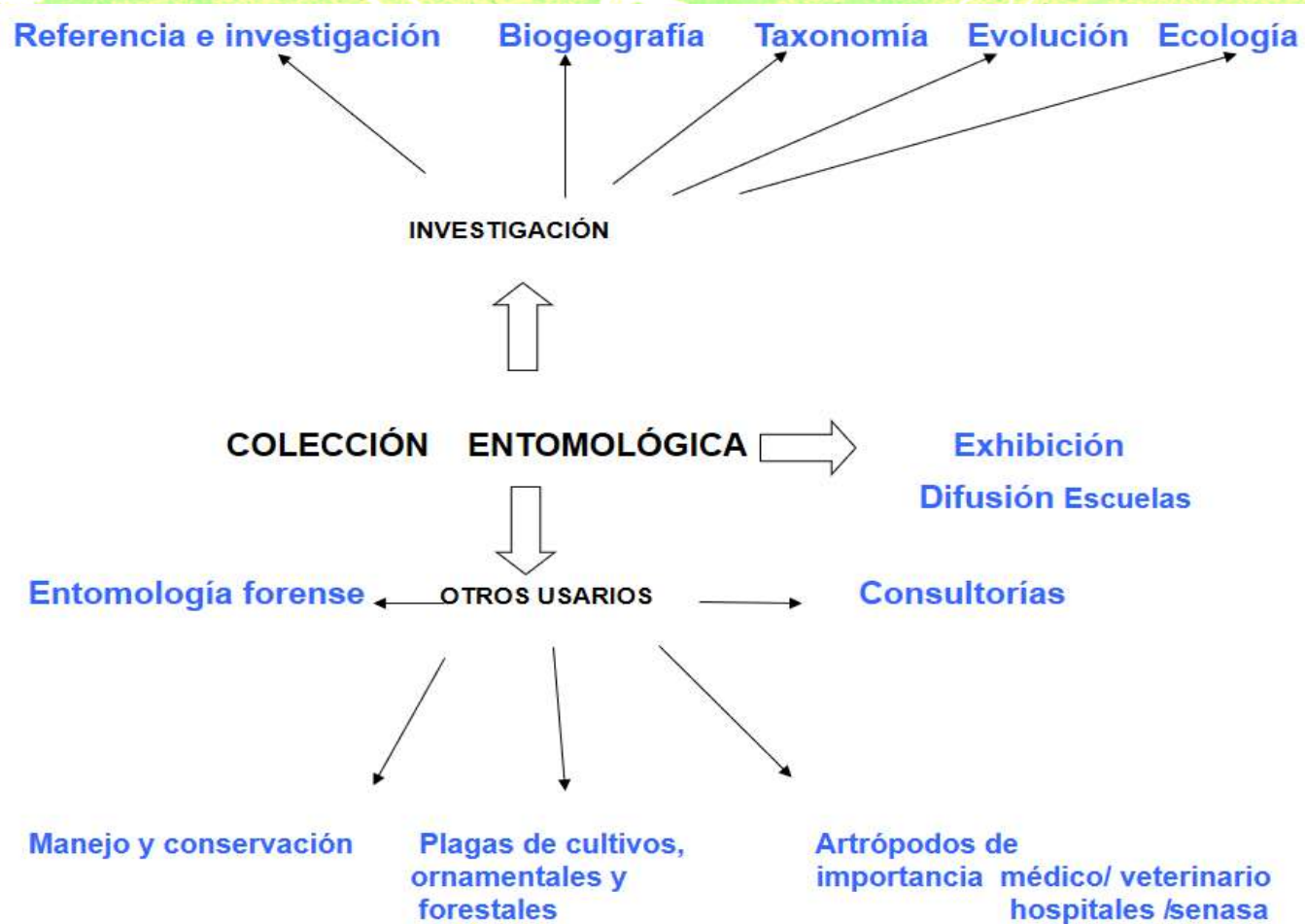
- Anualmente se incorporan entre 6000 a 8000 ejemplares
- Se estima que la colección cuenta con aprox. 300.000 ejemplares
- Incorporada en el SNDB (Sistema Nacional de Datos Biológicos)
- Actualmente se esta inventariando y digitalizando



# Integrantes del Laboratorio de Entomología



# Importancia de la Colección Entomológica



**¿Cómo se incorporan materiales a la CEI?**



# Técnicas de muestreo

## Captura directa

- Colecta manual
- Aspirador
- Redes aéreas
- Paño/golpeteo

## Captura indirecta

- Trampa de luz
- Bandejas de color
- Trampas pegajosas
- Trampa Malaise
- Pitfall
- Método del cernidor
- Fogging



# Retiro y limpieza de trampas



# IMPORTANTE

Se deben ETIQUETAR CORRECTAMENTE las trampas y los ejemplares colectados, con TODOS LOS DATOS necesarios para ingresar a la colección

**ARGENTINA:** Chaco Dpto.  
Gral. Güemes P.N. El Impenetrable  
Campamento El Teuco 140m  
-25.00944°S -60.94861°W  
04-XI-2019 Coll.: A. Serrano



**ESO ES MUCHO  
MUY IMPORTANTE**

# ¿Cómo ingresa el material al laboratorio ?

- Seco

- Fluido

- Vivo





Acetato de etilo



Cianuro de Potasio

**FREEZER**



Etanol al  
70%

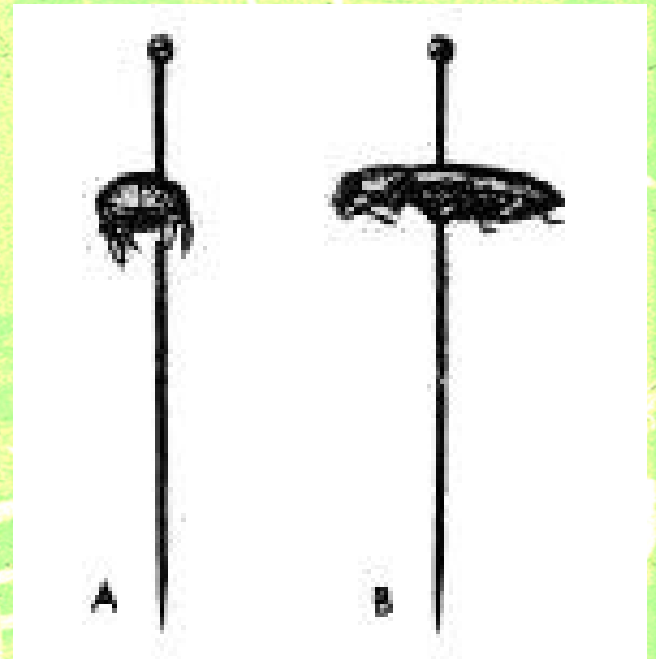
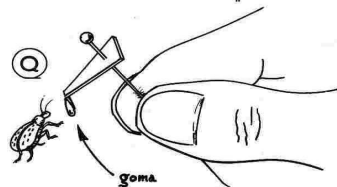
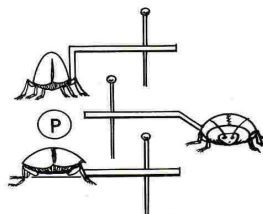
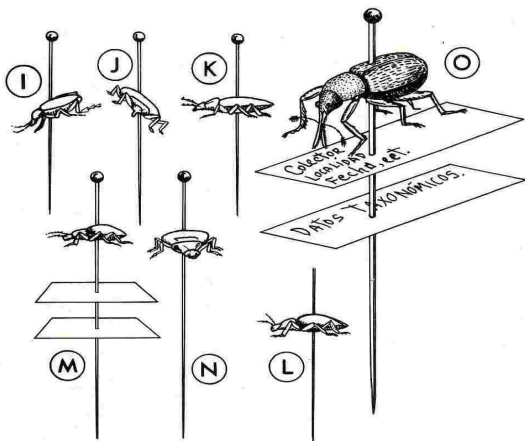
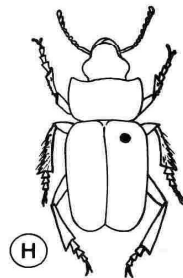
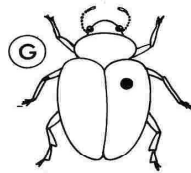
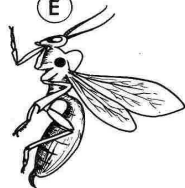
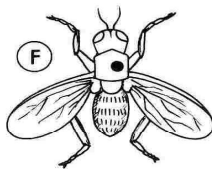
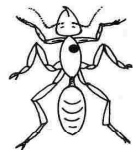
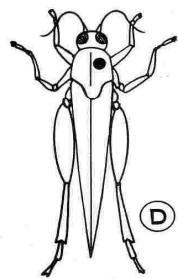
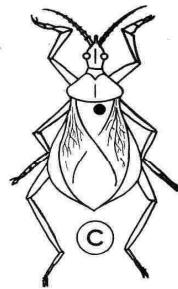
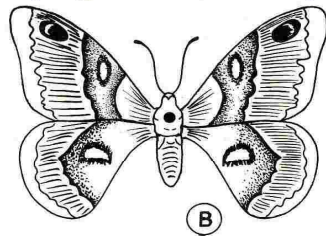
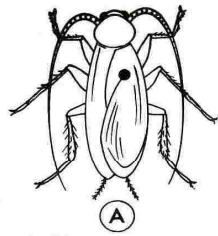


# Montaje de insectos

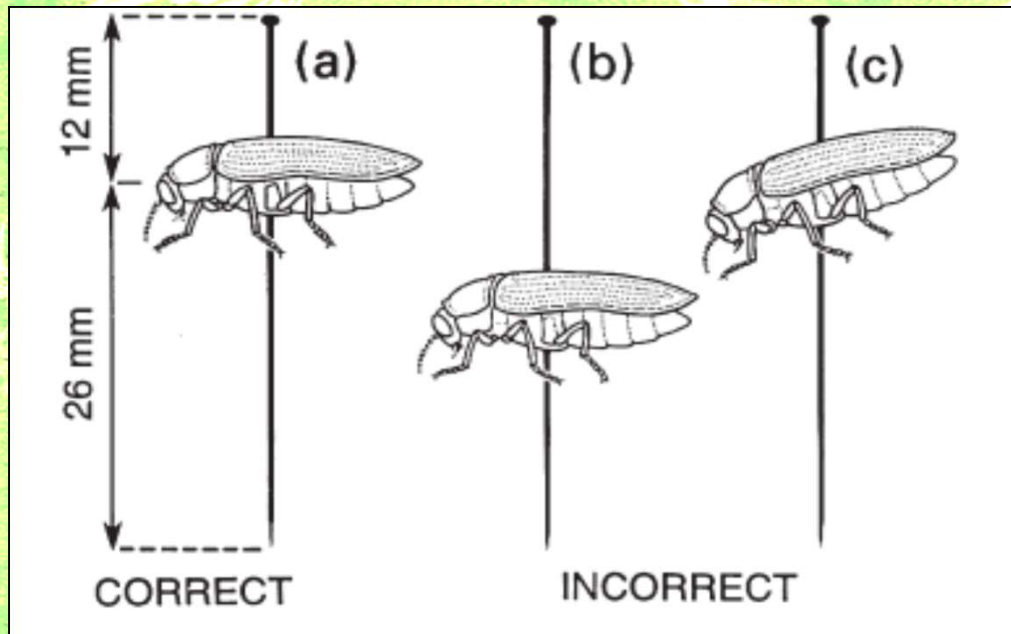
Lo que piensan cuando digo que tengo que montar insectos.



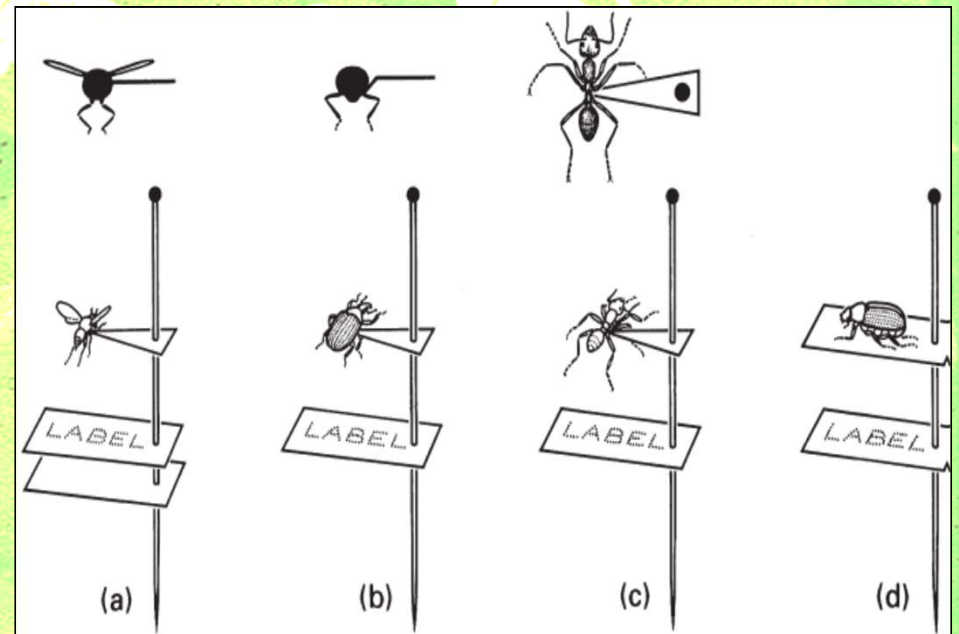
**Montaje de insectos  
(Según Gaviño 1977)**



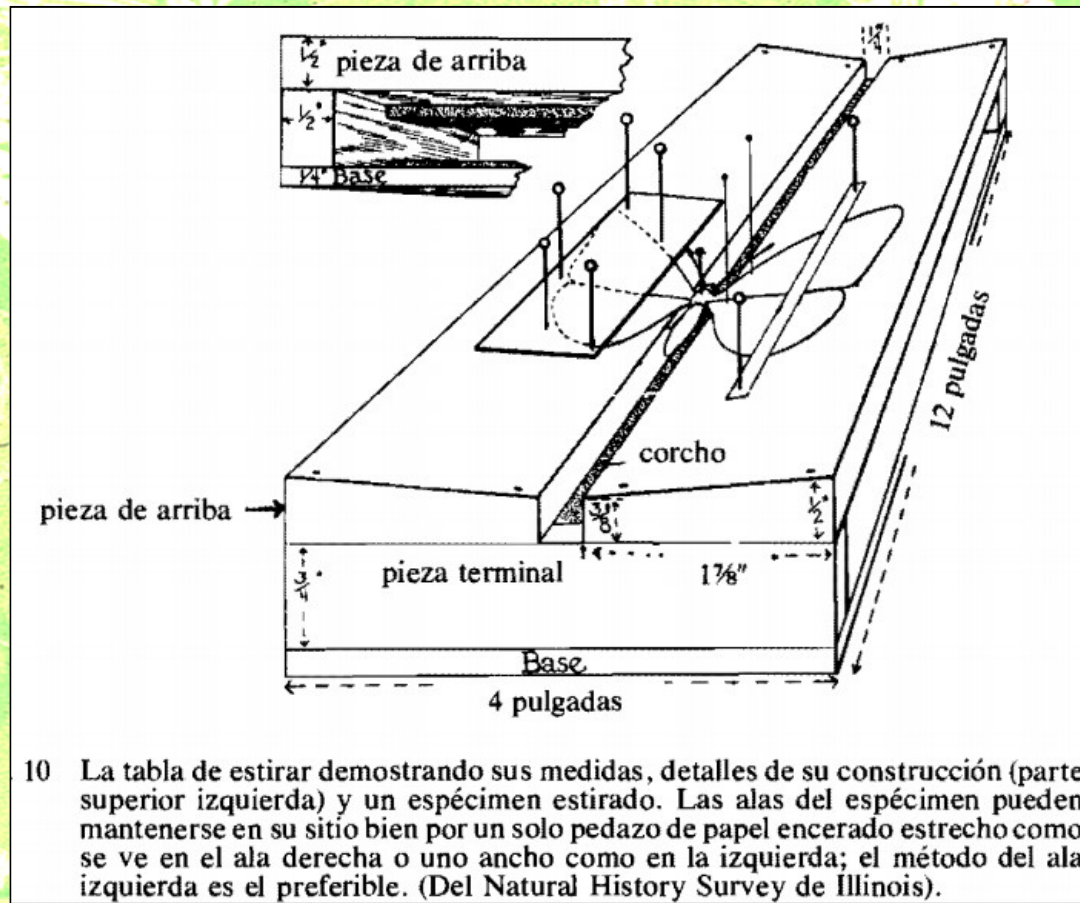
## ❖ MONTAJE SIMPLE



## ❖ MONTAJE DOBLE



## ❖ MONTAJE DE LEPIDOPTEROS





# ¿Cómo se conservan los ejemplares en la colección?



48 hs en  
freezer  
(-10°C)





# Digitalización

1	E	F	G	H	I	J	K	L	M	N	O	P	Q	R	S	T	U	V	W	
	Collection	cat	Catalog	excolecol	Scientific name	kingdom	Phylum	Subphylum	Class	Subclass	Infraclass	Superorder	Order	Suborder	Family	Subfamily	Tribe	Subtribe	Genus1	Subgenus1
28177	CEI		28176		Cyldrohinus aff. Marinus	Animalia	Arthropoda	Hexapoda	Insecta	Pterigota	Neoptera	Endopterygot	Coleoptera		Curculionidae	Entiminae	Cyldrohinini		Cyldrohinus	
28178	CEI		28177		Cyldrohinus conspersus	Animalia	Arthropoda	Hexapoda	Insecta	Pterigota	Neoptera	Endopterygot	Coleoptera		Curculionidae	Entiminae	Cyldrohinini		Cyldrohinus	
28179	CEI		28178		Cyldrohinus conspersus	Animalia	Arthropoda	Hexapoda	Insecta	Pterigota	Neoptera	Endopterygot	Coleoptera		Curculionidae	Entiminae	Cyldrohinini		Cyldrohinus	
28180	CEI		28179		Cyldrohinus conspersus	Animalia	Arthropoda	Hexapoda	Insecta	Pterigota	Neoptera	Endopterygot	Coleoptera		Curculionidae	Entiminae	Cyldrohinini		Cyldrohinus	
28181	CEI		28180		Cyldrohinus conspersus	Animalia	Arthropoda	Hexapoda	Insecta	Pterigota	Neoptera	Endopterygot	Coleoptera		Curculionidae	Entiminae	Cyldrohinini		Cyldrohinus	
28182	CEI		28181		Cyldrohinus conspersus	Animalia	Arthropoda	Hexapoda	Insecta	Pterigota	Neoptera	Endopterygot	Coleoptera		Curculionidae	Entiminae	Cyldrohinini		Cyldrohinus	
28183	CEI		28182		Cyldrohinus conspersus	Animalia	Arthropoda	Hexapoda	Insecta	Pterigota	Neoptera	Endopterygot	Coleoptera		Curculionidae	Entiminae	Cyldrohinini		Cyldrohinus	
28184	CEI		28183		Cyldrohinus conspersus	Animalia	Arthropoda	Hexapoda	Insecta	Pterigota	Neoptera	Endopterygot	Coleoptera		Curculionidae	Entiminae	Cyldrohinini		Cyldrohinus	
28185	CEI		28184		Cyldrohinus conspersus	Animalia	Arthropoda	Hexapoda	Insecta	Pterigota	Neoptera	Endopterygot	Coleoptera		Curculionidae	Entiminae	Cyldrohinini		Cyldrohinus	
28186	CEI		28185		Cyldrohinus conspersus	Animalia	Arthropoda	Hexapoda	Insecta	Pterigota	Neoptera	Endopterygot	Coleoptera		Curculionidae	Entiminae	Cyldrohinini		Cyldrohinus	
28187	CEI		28186		Cyldrohinus conspersus	Animalia	Arthropoda	Hexapoda	Insecta	Pterigota	Neoptera	Endopterygot	Coleoptera		Curculionidae	Entiminae	Cyldrohinini		Cyldrohinus	
28188	CEI		28187		Cyldrohinus conspersus	Animalia	Arthropoda	Hexapoda	Insecta	Pterigota	Neoptera	Endopterygot	Coleoptera		Curculionidae	Entiminae	Cyldrohinini		Cyldrohinus	
28189	CEI		28188		Cyldrohinus conspersus	Animalia	Arthropoda	Hexapoda	Insecta	Pterigota	Neoptera	Endopterygot	Coleoptera		Curculionidae	Entiminae	Cyldrohinini		Cyldrohinus	
28190	CEI		28189		Cyldrohinus conspersus	Animalia	Arthropoda	Hexapoda	Insecta	Pterigota	Neoptera	Endopterygot	Coleoptera		Curculionidae	Entiminae	Cyldrohinini		Cyldrohinus	
28191	CEI		28190		Cyldrohinus conspersus	Animalia	Arthropoda	Hexapoda	Insecta	Pterigota	Neoptera	Endopterygot	Coleoptera		Curculionidae	Entiminae	Cyldrohinini		Cyldrohinus	
28192	CEI		28191		Cyldrohinus conspersus	Animalia	Arthropoda	Hexapoda	Insecta	Pterigota	Neoptera	Endopterygot	Coleoptera		Curculionidae	Entiminae	Cyldrohinini		Cyldrohinus	
28193	CEI		28192		Cyldrohinus conspersus	Animalia	Arthropoda	Hexapoda	Insecta	Pterigota	Neoptera	Endopterygot	Coleoptera		Curculionidae	Entiminae	Cyldrohinini		Cyldrohinus	
28194	CEI		28193		Cyldrohinus conspersus	Animalia	Arthropoda	Hexapoda	Insecta	Pterigota	Neoptera	Endopterygot	Coleoptera		Curculionidae	Entiminae	Cyldrohinini		Cyldrohinus	
28195	CEI		28194		Cyldrohinus conspersus	Animalia	Arthropoda	Hexapoda	Insecta	Pterigota	Neoptera	Endopterygot	Coleoptera		Curculionidae	Entiminae	Cyldrohinini		Cyldrohinus	
28196	CEI		28195		Cyldrohinus conspersus	Animalia	Arthropoda	Hexapoda	Insecta	Pterigota	Neoptera	Endopterygot	Coleoptera		Curculionidae	Entiminae	Cyldrohinini		Cyldrohinus	
28197	CEI		28196		Cyldrohinus conspersus	Animalia	Arthropoda	Hexapoda	Insecta	Pterigota	Neoptera	Endopterygot	Coleoptera		Curculionidae	Entiminae	Cyldrohinini		Cyldrohinus	
28198	CEI		28197		Anthrax oedipus	Animalia	Arthropoda	Hexapoda	Insecta	Pterigota	Neoptera	Endopterygot	Diptera		Bombyliidae	Anthracinae	Anthracini		Anthrax	
28199	CEI		28198		Anthrax oedipus	Animalia	Arthropoda	Hexapoda	Insecta	Pterigota	Neoptera	Endopterygot	Diptera		Bombyliidae	Anthracinae	Anthracini		Anthrax	
28200	CEI		28199		Anthrax oedipus	Animalia	Arthropoda	Hexapoda	Insecta	Pterigota	Neoptera	Endopterygot	Diptera		Bombyliidae	Anthracinae	Anthracini		Anthrax	
28201	CEI		28200		Anthrax oedipus	Animalia	Arthropoda	Hexapoda	Insecta	Pterigota	Neoptera	Endopterygot	Diptera		Bombyliidae	Anthracinae	Anthracini		Anthrax	
28202	CEI		28201		Anthrax oedipus	Animalia	Arthropoda	Hexapoda	Insecta	Pterigota	Neoptera	Endopterygot	Diptera		Bombyliidae	Anthracinae	Anthracini		Anthrax	
28203	CEI		28202		Anthrax oedipus	Animalia	Arthropoda	Hexapoda	Insecta	Pterigota	Neoptera	Endopterygot	Diptera		Bombyliidae	Anthracinae	Anthracini		Anthrax	

# Digitalización



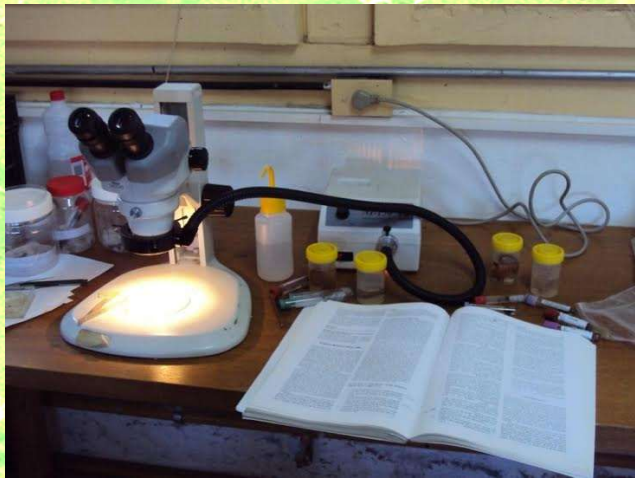
# Colección de aracnología



Colección húmeda



Alcohol 70%



**¡Muchas gracias!**





**¡A MONTAR INSECTOS!**